

Tautisulku eläintiloilla

Hertta Pirkkalainen
Asiantuntijaeläinlääkäri
Eläinten terveys ETT ry



Maa- ja metsätalousministeriö

Tautisulun tavoite

- Tautisulun avulla pyritään estämään tarttuvien tautien leviämistä **tilalle ja tilalta** toisille tiloille
- Kaikki käyttävät tautisulkua
 - Tilan työntekijät
 - Kävijät
 - Eläinlääkäri, seminologi, neuvoja jne.
 - Tilavierailijat



- Sorkkahoitaja?
- Urakoitsijat (rehu, lanta)?
- Koneiden huoltaja?

22.01.2026, HP, Vastuuki & Eristek



Maa- ja metsätalousministeriö

Toimiva tautisulku

- Selkeä **parkkipaikka** etäämmällä tuotantorakennuksesta
- Lähestymissoitto - joku vastassa
- **Ohjeet** mistä ovesta sisään, missä vaatteiden vaihto
- **Mahdollisuus pestä kädet ja varusteet**
 - Lämmin vesi
 - Nestesaippua
 - Pyyhe/paperia
 - Käsidesi
 - Vieraskirja (sika- ja siipikarjatiloiilla)
- **Suojavarusteet**
 - Jalkineet, haalarit, päähine



22.01.2026, HP, Vastuuki & Eristek



Maa- ja metsätalousministeriö

Toiminnallinen tautisulku (nautatilat)

- Varusteet vietään kävijälle autolle
 - Pulkka, laatikko, kottikärryt tms.



22.01.2026, HP, Vastuuki & Eristek



Maa- ja metsätalousministeriö

Tautisulun ulkopuolella

- Selkeä parkkipaikka
- Selkeä merkintä, mistä ovesta mennään sisään



22.01.2026, HP, Vastuuki & Eristek



LIKAINEN ALUE

VÄLITILA

PUHDAS ALUE

Kaksinkertainen tautisulku

ETT
Eläinten terveys ETT ry

Käsipaperi



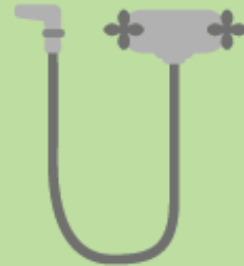
Saippua



Käsidesi



Saappaiden pesu



ELÄINTILA



ERILLISTEN EPIDEMIOLOGISTEN YKSIKÖIDEN EROTTELU TAUTI- SULKUJEN AVULLA



22.01.2026, NP, vastuuki & Eristek

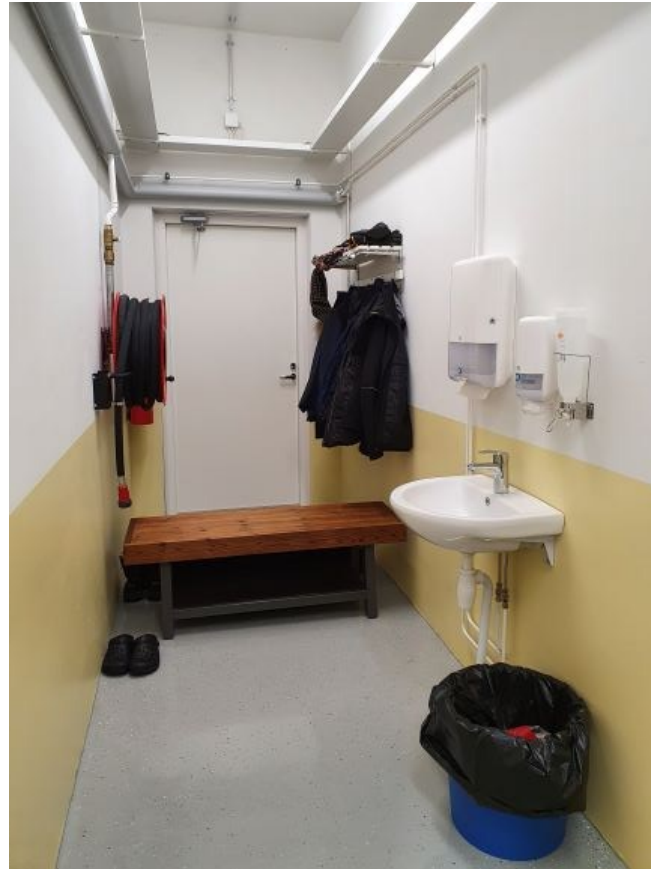


Maa- ja metsätalousministeriö



VASTUUKI - vastuullisuutta ja kilpailukykyä ruokaketjuun kotieläintuotannon laatu järjestelmistä -hanke on saanut maa- ja metsätalousministeriön erityisavustusta ruokaketjun toiminnan edistämiseksi

Siipikarjan tautisulku - esimerkkejä



22.01.2026, HP, Vastuuki & Eristek

 Maa- ja metsätalousministeriö

Sikatiljan tautisulku - esimerkkejä



22.01.2026, HP, Vastuuki & Eristek



Maitotilan tautisulku - esimerkkejä



22.01.2026, HP, Vastuuki & Eristek



Maitotilan tautisulku - esimerkkejä

Tautisulku sisältä...



22.01.2026, HP, Vastuuki & Eristek

... ja ulkoa



Lihanautatilan tautisulku - esimerkkejä

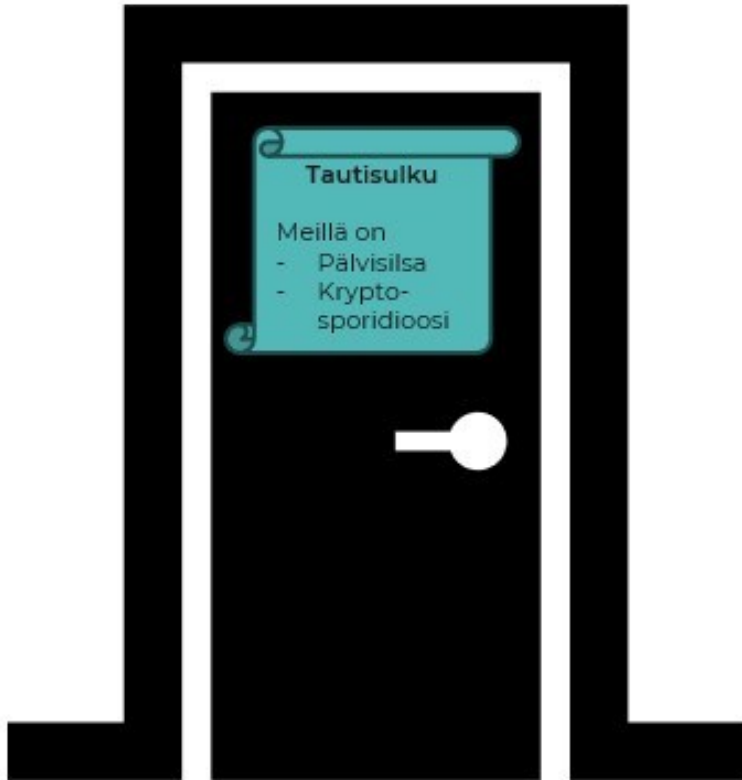


22.01.2026, HP, Vastuuki & Eristek



Vinkkejä tautisulkuun

Mitä tauteja tilalla on – lappu oveen



Puhtaita haalareita, käsineitä, päähineitä (tuubihuiveja, pipoja)



22.01.2026, HP, Vastuuki & Eristek



Maa- ja metsätalousministeriö

Vinkkejä tautisulkuun

Eri kokoisia ”crocseja”,
naulakko



Pipot orrella



Eläintilaan mennessä saappaat
naulakossa, kuivuvat paremmin,
näkee onko pohjat puhtaat + koko



22.01.2026, HP, Vastuuki & Eristek

 Maa- ja metsätalousministeriö

Vinkkejä tautisulkuun

Rullasta paperia pöydälle



Puhdas lavuaari,
nestesaippua,
käsienkäiväpaperia
(+käsidesi)



Sanomalehteä
tautisulkuun tultaessa



22.01.2026, HP, Vastuuki & Eristek



Maa- ja metsätalousministeriö

Varusteet eläintilaan?

Ennen...



...jälkeen



22.01.2026, HP, Vastuuki & Eristek

 Maa- ja metsätalousministeriö

Lisää ohjeita ETT → Tilatason tautisuojaus → Tilakäynnit

TILAN VARUSTEET

Oleellinen osa tautisuojausta

ERITTÄIN TARPEELLISET

Vierailijat

- Turvasaappaat (useita kokoja)
- Haalarit (useita kokoja)
- Siementäjän takki
- Päähine
- Kertakäyttökäsineitä (useita kokoja)
- Käsienpesumahdollisuus
 - Lämmin vettä
 - Nestesaippua
 - Käsipaperia/puhdas pyyhe
- Pesupaikka saappaille (juokseva vesi ja harja)
- Pesupaikka tarvikkeille
- Puhdas laskutaso tarvikkeille (esimerkiksi sanomalehtiä pöydän päällä)

Eläimen käsittely

- Köysiä/Mansikki-riimu
- Potkurauta
- Sierainpihdit

Eläimen terveydentilan tarkastamien

- Kuumemittari
- Lettupannu ja solutestiliuos

Synnytyksapu

- Ketjut
- Geeli

Muuta

- Nupoutuskolvi
- Merkitsemisväri
- Karvanleikkuri
- Erillislypsin
- Niikkaremmit
- Lukittava kaappi lääkkeille
- Jääkaappi lääkkeille
- Puhtaita ämpäreitä, kauha, litran mitta
- Irtoaitoja

HUOMIO!

- Kysy omalta eläinlääkäriltäsi, millaisia tarvikkeita kannattaa hankkia
- Säilytä kaikki välineet ja suojavarusteet puhtaina ja pölyitä suojassa (poissa eläintilasta)
- Hanki sairaalle naudalle asianmukaista hoitoa (eläinlääkäri)

TARPEELLISET

Hoitotoimenpiteet

- Letkutusvälineet
- Magneetin antolaitte
- Kierukan asetin
- Lehmännostoteline/lonkkapihdit
- Sorkkahoitoteline
- Sorkkanhoitovälineet sairassorkkahoittoa varten
 - Sorkkapuukko
 - Sorkkapihdit
 - Sorkkakengät ja liima



Tautisulku estää tautien tuloa, mutta myös tilalla olevan taudin leviämistä toisille tiloille:

- [Tautisulku](#)
- [Käytä tautisulkua oikein](#)
- [Pese saappaat](#) tullessasi tautisulkuun tilan sisältä.

Muista käsihygienian merkitys tartuntojen leviämisen ehkäisyssä. Kertakäyttökäsineet suositeltavia.

- [Katso ohje huolelliseen käsienpesuun](#) (Ruokavirasto)
- [Video käsien pesusta](#)

[Puhdista tilalla käyttämäsi varusteet](#) huolellisesti.

Tautiriskien vuoksi tiloilla olisi hyvä olla omia hoitovälineitä: [Tilan varusteet](#)

22.01.2026, HP, Vastuuki & Eristek

Kiitos,
kysymyksiä?
Lisätietoja:
ett.fi



22.01.2026, HP, Vastuuki & Eristek



Maa- ja metsätalousministeriö