



Nautatilojen tautisuojaus

Milla Hiekkaranta ja Hertta Pirkkalainen



Maa- ja metsätalous-
ministeriö



TauTi-hankkeen tietoisku



Maa- ja metsätalous-
ministeriö



Verkkokoulutuslusta

Eläinlääkäri Hertta Pirkkalainen

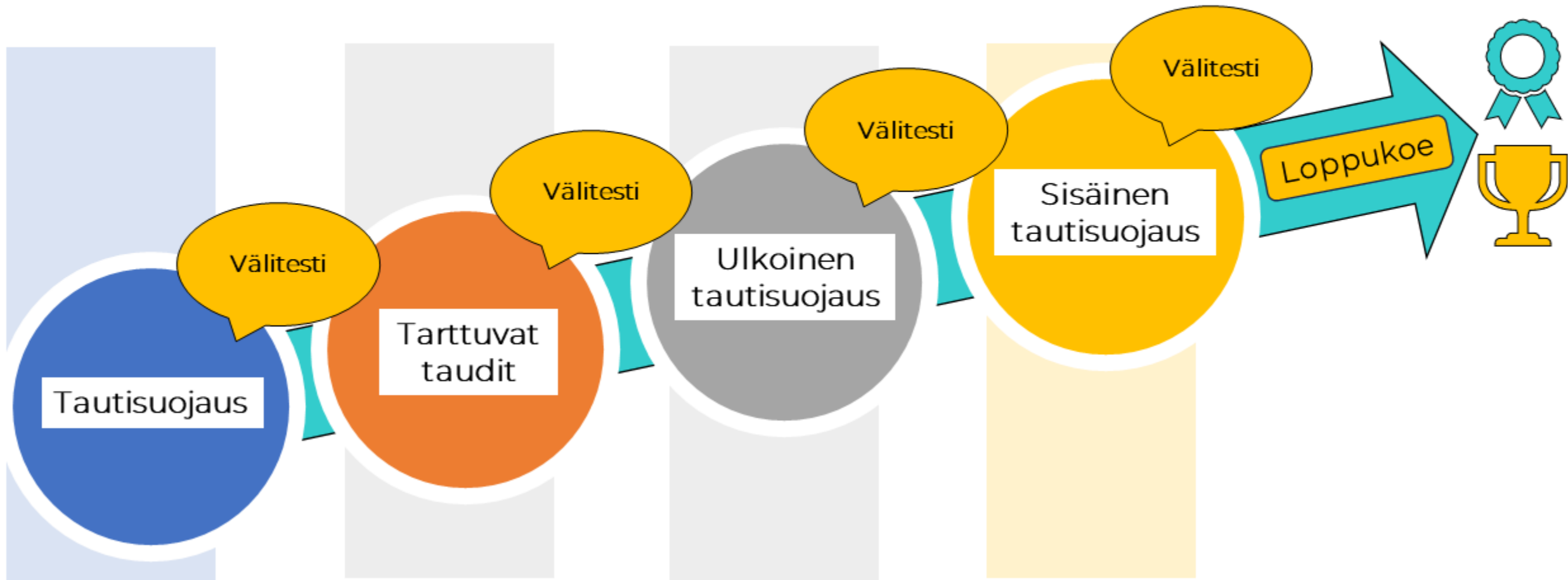
Verkkokoulutuslusta tautisuojauksesta

- Mikä?
 - Verkkokoulutuslusta tautisuojauksesta, nauta, sika ja siipikarjaversio
- Miksi?
 - Parempi ymmärrys, kuinka taudit tarttuvat ja kuinka niiltä suojaudutaan → terveyttä ja hyvinvointia lisäävä vaikutus
- Kenelle?
 - Tuotantoeläintilojen tuottajat ja työntekijät



Kuva: Jenni Sairanen / TauTi-hanke (ETT)

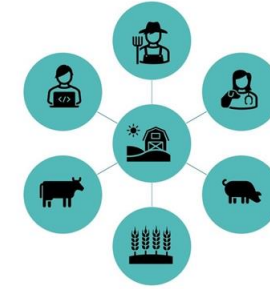
Tautisuojauksen opintomateriaalit alkutuotantoon



Kuva: Jenni Sairanen / TauTi-hanke (ETT)



Salmonellasaneerausverkosto



Tautisaneerausverkosto

Eläinlääkäri Hertta Pirkkalainen



Maa- ja metsätalous-
ministeriö

Terve ja
hyvinvoiva eläin →
terveellinen ja
turvallinen
elintarvike

Tautisaneerausverkosto - tarkoitus

- Miksi/mitä?
 - Nautojen tarttuviin tauteihin liittyvä neuvonta ja tautisaneeraukset lähellä tiloja
- Kenen toimesta?
 - Asiaan perehtyneet eläinlääkärit
- Missä?
 - Koko Suomen kattava verkosto
- Eläinlääkäreiden osaamisverkosto
- **Ydinajatuks**
 - **Tautisuojaus on osa terveydenhuoltoa**
 - **Tautiriskien hallinta on iso osa ETT:n koordinoimaa terveydenhuoltoa**

Miten liitytään ja sitoudutaan?

- Hakeutuminen verkostoon
 - **Sähköpostilla Hertta/Milla hakemus** (perustelut, miksi mukaan) → Forms-lomake
 - Hinta – ei ole maksullinen
 - Sitoutuminen/irtisanoutuminen
 - Sitoutuu tekemään saneerauksia → Avoin lista nähtävillä ETT:n nettisivuilla (nimi + toiminta-alue + yhteystieto)
 - Sitoutuu kouluttautumaan saneerausverkoston kautta tai muuten (vähintään kerran vuodessa saneerausverkoston koulutuksessa)
- Mitä hyötyä eläinlääkärille?
 - Lähiopetus tiloilla
 - Verkostoituminen
 - Tehokkaampi ETT:n taustatuki
 - Jatkokoulutus
 - Tulevaisuuden tuotantoeläinlääkärin työ (epidemiologia)

Tautisaneeraus -osaamisalueet

- Tautisuojaussuunnitelma
- Salmonella ja muut ulosteperäiset tartunnat
- Vasikkaripulit
- Hengitystietulehdukset
 - *Mycoplasma bovis*
- Utaretulehdukset
- Pälvisilsa
- Tarttuvat sorkkasairaudet
- Luomisen aiheuttajat
- Loistartunnat

Yhteydenpito

- Whatsapp
- Teams-ryhmä

Tai tulevaisuudessa

- Koulutusalausta (kirjautuminen)
 - Tietopankki (ETT hallinnoi)

Yhteiset pelisäännöt

- Hinta/taksa
- Sopimukset ja vastuut
 - Salmonellasaneeraukset (ETT:llä sopimus pohja)
- Tallennetaan Nasevan tautitorjunta-sivulle
 - Saneeraussopimus
 - Suunnitelma
- Eläinlääkärin rooli saneerauksissa
 - Johtaminen, suunnittelu, vastuunjako, seuranta, aikataulun hahmotteleminen, tuki tuottajalle
 - Näytteenotto?

Koulutus

- Verkoston aloituspalaveri webinaari (2023/2024 taite)
- Luentomuotoinen koulutus 1-2 kertaa vuodessa
 - Ulkoinen jatkokoulutus
 - Muun alan koulutusta (johtaminen, henkinen jaksaminen jne)
 - Oman alan koulutusta verkoston ulkopuolisilta asiantuntijoilta
 - Sisäinen jatkokoulutus
 - Lähiopetus salmonellasaneerauksiin tilakäyntien muodossa (alussa)
 - Verkoston oman tietotaidon hyödyntäminen, tiimikoulutus
 - Tapausten läpikäynti
- Livetapaamisia 1 x vuodessa
- Verkkokoulutusosalusta
 - Kirjautuminen tunnuksilla
 - Materiaalien kerryttäminen
 - Mahdollisuus tenttiä



Salmonellaopas

Eläinlääkäri Hertta Pirkkalainen

Salmonellasaneeraus nauta- ja sikatiloilla

– ohjeita eläinlääkäreille



Eläinlääkäri, näin luet ohjeistusta.....	3
1 Salmonellan vastustukseen liittyvä eläintautilainsäädäntö ja poikkeuslupamenettelyt	7
1.1 Taustaa Suomen salmonellavastustuksesta.....	7
1.2 Salmonella eläintautilainsäädännössä.....	8
1.3 Eläinterveysviranomaisten rooli salmonellatapauksissa.....	9
1.4 Ilmoitusvelvollisuudet.....	10
1.4.1 Toimijan ilmoitusvelvollisuudet.....	10
1.4.2 Eläinlääkärin ja laboratorion ilmoitusvelvollisuus.....	10
1.4.3 Kunnaneläinlääkärin ilmoitusvelvollisuus.....	10
1.4.4 Laanineläinlääkärin ilmoitusvelvollisuus.....	10
1.4.5 Tartuntataudeista vastaavalle lääkärille ilmoittaminen.....	10
1.5 Epidemiologinen yksikkö nautojen ja sikojen pitopaikassa.....	10
1.6 Eläintautilainsäädännön mukaiset poikkeusluvut.....	10
1.7 Sikaloiden terveystuotannon mukaiset poikkeusluvut.....	12
2 Tietoa salmonellabakteereista ja niiden diagnostiikasta.....	12
2.1 Salmonellatartunta eläimillä.....	12
2.2 Salmonellabakteerien erityisominaisuudet.....	14
2.3 Salmonellan tutkiminen laboratorioissa.....	14
3 Salmonellasaneeraus.....	14
3.1 Saneerauksen peruseräatteen.....	14
3.2 Saneerauksen hyvä johtaminen ja riittävä työvoima.....	15
3.3 Yhteydenpito ja viestintä saneerauksen aikana.....	17
3.4 Saneeraussuunnitelma.....	17
3.5 Salmonellavakuutukset.....	17
3.6 Ensimmäinen tilakäynti.....	17
3.6.1 Valmistautuminen tilakäyntiin.....	18
3.6.2 Tilakäynnin sisältö.....	19
3.7 Tartunnan taustan selvittäminen ja pohdintaa kokonaiskuvasta.....	19
3.7.1 Eläinten poistot.....	21
3.7.2 Eläinten taustan selvittäminen ja pohdintaa kokonaiskuvasta.....	22
3.8 Näytteenotto eläimistä ja tuotantoympäristöstä.....	23

Uusi tilannekatsaus Nasevassa:

Ympäristöperäinen salmonellariski



På svenska



Uutiset



Hälytykset



Viestit

Käsittelet tilaa:

425099870

Ylläpidon testitila

Vaihda tila

Kirjautuneena:

Hertta Pirkkalainen
(Rekisterivastaava)

Kirjaudu ulos



Tila

TH-käynnit ja -suunnitelmat

Hoidot ja tutkimukset

Tilan eläimet

Raportit



Vuosikatsaukset

Tilannekatsaukset

TH-suunnitelmat

ProTerveys

ProAgria verkkopalvelut

Biocheck



Nautatilan ulkoinen tautisuojaus



Maa- ja metsätalous-
ministeriö

Tautisulun oikeaoppinen käyttö – TauTi videot

Kävijä saapuu tilalle

<https://youtu.be/u3Zol5v26Ng>

Kävijä hakee lisätarvikkeita

<https://youtu.be/zb1ftfNbrJo>

Tarvikkeiden puhdistus

<https://youtu.be/tEERAPIBJJ8>

ETT:n suositukset täyttävä tautisulku

Tavoite 1

Kävijälle on selkeät ohjeet siitä, mistä mennään sisälle ja miten tilalla toimitaan.

Tavoite 2

Tautisulussa on selvästi osoitettu alue, johon ulkovaatteet jätetään; puhdas alue tilan vaatteiden pukemiseen, sekä tilan puoleinen alue jossa käytetään tilan jalkineita. Alueet ovat esimerkiksi penkillä, lankulla, kynnyksellä tai teipillä eroteltuja.

TAI

Selkeä toiminnallinen tautisulku eli suojavaarusteet esimerkiksi viedään kävijän autolle.

Tavoite 3

Tautisulun yhteydessä on työntekijöille ja tilalla käyvälle ammattilaiselle sekä muille kävijöille soveltuvat suojavaatteet ja -jalkineet.

Tavoite 4

Mahdollisuus pestä ja desinfioida kädet, jalkineet ja työvälineet.

Karanteeni vai eristys?



Eläinlääkäri Milla Hiekkaranta

TauTi, Seinäjoki/Kuopio, ETT, 2023

Karanteeni

- Nautaeläinten tuonnit (myös EU:n sisämarkkinakauppa)
 - Lakisääteiset vaatimukset ja ETT:n ohjeet tuonnille
 - Erillinen tila, omat välineet ja hoitaja, tautisulku, etäisyys muihin nautatiloihin
 - Nimetty valvova eläinlääkäri
 - Suositus vähintään 30 vrk
 - Eläinten tarkastaminen karanteeniaikana
 - Karanteeniaikana toimenpiteitä ja näytteenottoja
 - Todistus tulostettavissa Nasevasta
- Karanteeni voidaan purkaa ja eläimet siirtää, kun sovittu eristysaika on kulunut umpeen, eläimillä ei ole havaittu mitään tarttuviin tauteihin viittaavia oireita ja ohjeistettujen tutkimusten tulokset ovat valmistuneet.
- Karanteenin puhdistus ja desinfektioimet käytön jälkeen.
- Ohjeita ETT:n sivuilla.

Eristäminen eläinkaupan yhteydessä

- Ostoeläin karjaan eristyksen kautta
 - Pienessä ryhmässä erillään muista vähintään kuukauden ajan
 - Hoidetaan viimeisenä, voi olla sama hoitaja
 - Mielellään oma ilmatila
 - Tautisulku, omat välineet
 - Terveystarkkailu
 - Mahdolliset rokotukset, loishäädöt, näytteenotot
- Ostettu vasikkaryhmä eristettynä
 - Erillinen osasto
 - Tautisulku, omat välineet
 - Uudet vasikoiden mukanaan tuovat taudit eivät sairastuta aikuisia
 - Vasikoiden "tottuminen" tilan tauteihin? Sairastuvat vanhempina?

Eristämisnixit tautitilanteisiin

- Estä turpa / roiskekontakti: Kiinteä aita pleksillä, vanerilla. Estetään kontakti myös ruokintapöydän kautta.
- Tyhjä karsina välissä.
- Vasikat ulos/katettuun tilaan igluihin
- Laitumelle omille lohkoilleen (omat vesivaunut, ei käyttöä ristiin ilman desinfektiota)
- Numeroidut karsinat ja juottoastiat
- Jaetaan hyviä käytäntöjä!



Epidemiologinen yksikkö

= Eläinryhmä, joka muodostaa salmonellatartunnan leviämisen suhteen yhtenäisen yksikön

Rakenteelliset vaatimukset:

- Pitopaikka on jaettu erillisiin osastoihin.
- Jokaiseen osastoon johtaa oma eläinten kuljetusreitti, ei kontaktia muiden osastojen eläimiin.
- Osastojen seinät ovat kiinteitä, eikä osastoilla ole ilmayhteyttä toisiinsa muutoin kuin käytävä- ja aputilojen, ruokintapöydän ja mahdollisesti lietekanaalin kautta.
- Osastoilla on erilliset lannapoistojärjestelmät. Lietekanaali voi kulkea useamman osaston läpi. Lanta ei saa nousta lantaritilän alapintaan.
- Eläimet voidaan ruokkia ja niitä voidaan tarkkailla menemättä osastoissa oleviin eläinten karsinoihin.

Toiminnalliset:

- Pitopaikan toimintatapojen tulee koko ajan olla sellaisia, että ulosteperäistä saastutusta ei siirry osastosta toiseen eläinten ulottuville:
- Omat välineet kuivitukseen.
- Leviämiskäytäntöä ei rehunjaossa tai rehuntahteiden poistossa.
- Tautisulku
- Haittaeläintorjuntatoimet



Lastaus

Eläinlääkäri Milla Hiekkaranta

Lastauksen riskit hallinnassa?

- A. Kuljetusajoneuvo ajetaan navetan sisälle
- B. Kuljettaja tulee sisälle, lastaaminen ruokintapöydän ja rehuvaraston kautta
- C. Kuljettaja tulee sisälle, kulkee takakäytävällä ja käy karsinoissa
- D. Kuljettaja käy vain karsinassa, josta lastaus suoraan ulos
- E. Kuljettaja vaihtaa tilan varusteet ja B-C
- F. Kuljettaja käy tilan toimistossa kahvilla lastauksen jälkeen
- G. Tilan väki tuo eläimet ovelle, köysi käy autossa
- H. Tilan väki ajaa eläimen ovelle
- I. Ilmanvaihto seis lastauksen ajan
- J. Tilan väki ajaa eläimen ovelle ja saattelee autoon saakka
- K. Vasikat kuljetetaan tankkihuoneen kautta autoon
- L. Eläimet siirretään ulos lastaustilaan, mutta ovet ja ikkunat auki navettaan
- M. Eläimet ulkona lastaustilassa ja ovet kiinni navettaan. Lastaustila puhdistetaan aina käytön jälkeen. Lastaustilassa käynnin jälkeen kengät puhdistetaan huolella.
- N. Eläimet siirretään lastausvaunuun ja viedään pois tontilta tien varteen odottamaan.
- O. Autossa käynyt eläin palautetaan takaisin, vaikka autossa oli toisen tilan eläimiä

Lastaustilat





Nautatilan sisäinen tautisuojaus



Maa- ja metsätalous-
ministeriö

**YHTEINEN TERVEYS, YHTEINEN TAVOITE:
TERVE JA HYVINVOIVA ELÄIN, TERVEELLINEN
JA TURVALLINEN ELINTARVIKE**

Sisäinen tautisuojaus

(Lähde: Biosecurity in animal production, 2020)

- **Tautihallinta**
 - Kertatäyttöisyys
 - Eläintiheys
- **Osastointi ja hoitojärjestys**
 - Pesut ja desinfektiot
- Vastustuskyvyn lisääminen - paranna immuniteettia alttiissa eläinryhmässä
 - Ruokinta
 - Muut taudit (BVD, sorkkavaivat)
 - Stressaavat tilanteet hallitusti (vieroitus, siirrot, poikiminen)

SISÄINEN TAUTISUOJAUS

6. Tartuntariskin hallinta
7. Vastustuskyvyn lisääminen
8. Tautiseuranta
9. Terveystarkkailu
10. Asenne, motivaatio ja yhteistyö

Tautivastustustoimet rutiiniksi

- Ymmärrys, miksi on tärkeää!
- Kenen vastuulla? Johtaminen!
- Kalenteriin/valkotauluun
- Hyvät ohjeet, työntekijöiden perehdyttäminen
- Yhdistä muihin päivittäisiin työtehtäviin. Tee helpoksi toteuttaa.

Disease management, tautien hallinta

Löydä sairaat

- Terveystarkkailurutiinit
- Oireseuranta, kirjaaminen
- Näytteenotot

Eristä ja hoida

- Milloin ja mihin eristetään
- Milloin hoidetaan ja miten, kutsutaanko eläinlääkäri?
- Kirjaaminen

Kontrolloi paraneminen

- Milloin tartuntavaara ohi?
- Näytteenottotarve
- Kroonikkojen poistaminen

Ennaltaehkäise

- Sorkkakylvyt
- Vedinkasto
- Rokotukset
- Pesut ja desinfektiot

Rokotukset

- Ei yksin auta, koska osalla on heikko rokotevaste. Muut tautihallintatoimet rinnalla tärkeitä.
- Rokotettu eläin erittää vähemmän ja lyhyemmän aikaa.
- Rokotetulla ei sairauden oireita tai lievempi tauti
- Rokotetaan terveitä eläimiä, riittävä aika ennen altistumista
 - Pälvisilsa
 - Koko karjan rokottaminen ja syntyvät eläimet 3 vuoden ajan viimeisistä oireista
 - Rokotus vähentää itiöiden määrää ja lieventää oireita
 - Tuotantoympäristön pesut itiökuorman vähentämiseksi
 - Rota -vasikkaripuli
 - Toimii rotavirustiloilla hyvin, vähentää myös hengitystietulehduksia
 - Miten kauan jatketaan rokotusohjelmaa? Vain hiehot rokotetaan? Kokemuksia?
 - Hengitystietulehdukset
 - Nenäsumutteella lähtötilalla tai heti kasvattamoon saapumisen yhteydessä. Uusintarokotus injektiorokotteella, jos *Mannheimia*
 - Seuraa rokotteen merkitystä sairastuvuuteen, kasvuun ja kuolleisuuteen
 - Utaretulehdusrokotteet

Ryhmittely

Eläinlääkäri Milla Hiekkaranta



Nautojen ikäryhmittely

- Lypsykarjat
 - **Juottovasikat 0-3 kk**
 - 3-6 kk
 - 6 kk – tiineytys
 - Tiine - 2 v
 - > 2 v poikineet
- Lihakarjat
 - **Ternivasikat juotolla 3 viikkoa-2,5 kk**
 - Teinit 2,5 kk-6 kk
 - Vanhemmat yli 6 kk
- Emokarjat
 - Laidun vs. sisäruokinta
 - Poikimaryhmät –ympäri vuotinen poikiminen
 - Sonnit
 - Hiehot
 - Vieroitetut vasikat

Juottovasikat erilleen muusta karjasta
(lypsykarjat, lihanautatilat)

Kertatäyttöinen?

- Karsinoittain
- Osastoittain
- Eläinten siirrot osastosta/karsinasta toiseen, mennäänkö vastavirtaan?
- Mitä tapahtuu kasvussa jälkeen jääneille?

Karsinan/osaston pesu ja desinfektio erien välillä – ehtiikö kuivua?



Aikuisten ryhmittely lypsykarjoissa

- **Lypsävät ja ummessa olevat omiin ryhmiin**
- Lypsävien ryhmä jaettu:
 - Tuotoksen mukaan
 - Lypsykauden vaiheen mukaan (alkulypsykauden siemennettävät-tiineet)
 - Terveiden mukaan (utare/sorkkaterveys)
 - VIC osastot
 - Ensikoiden osasto
 - **Huonot/sairaats/poistettavat**
 - **"Takakierto"** (jossa voi olla vaikka mitä)
- Umpeen laitettavat
- Ummessaolevat (alku- ja loppukausi)
- Pian poikivat hiehot (ummessa olevien seassa/lypsyryhmässä harjoittelemassa?)
- Poikivien osasto ja/tai yksilöpoikimakarsinat

Lypsävät ja umpilehmät
eri ryhmiin

Vasikat

- Erilliset vasikkatilat (puhdasta, kuivaa, sopiva ilmanvaihto ja eläintiheys)
- Vierihoito?
- Vastasyntyneet yksin tai pareittain aluksi, siirto pieniin ryhmiin ternikauden jälkeen
- Emolehmän ja vasikan leimautuminen, erillinen tila, ryhmittely
- Suuret ryhmät ja eri-ikäisiä vasikoita -kasvava tautipaine
- **Stressitekijät minimiin** (yhdistely, kylmyys/märkyys/kuumuus/nälkä)
- Juottoastioitten puhdistus, numerointi, riittävästi tutteja, puhtaus
- Väkirehu- ja vesiastioiden puhtaanapito
- Kärpäset hallinnassa
- Vieroitus maidolta hallitusti, ei samanaikaista siirtoa



Välineet

Erilliset työvälineet eri
ikäryhmille /osastoihin

- Hoitovälineet (kola, kuumemittari, köysi) osastoittain, värikoodit esim. teipillä
- Karvanleikkuri
- Letkutuvälineet ja synnytysketjut ym. puhdistettava kunnolla käytön jälkeen
- Ternimaidon letkutukseen oma pullo, jota ei käytetä sairaille vasikoille
- Automaattiruiskut, neulat
- Lettupannu, solutestipullo, vedinkastopullot, erillislypsimet (ternimaidon lypsämiseen oma)
- Lypsyhanskat ja -hihat, essut
- Työvaatteet ja kengät osastoittain? Jos tautitilanne vaatii

Työjärjestys nuorimmasta vanhimpaan - sairaut hoidetaan viimeisenä



Sairas- ja poikimakarsina

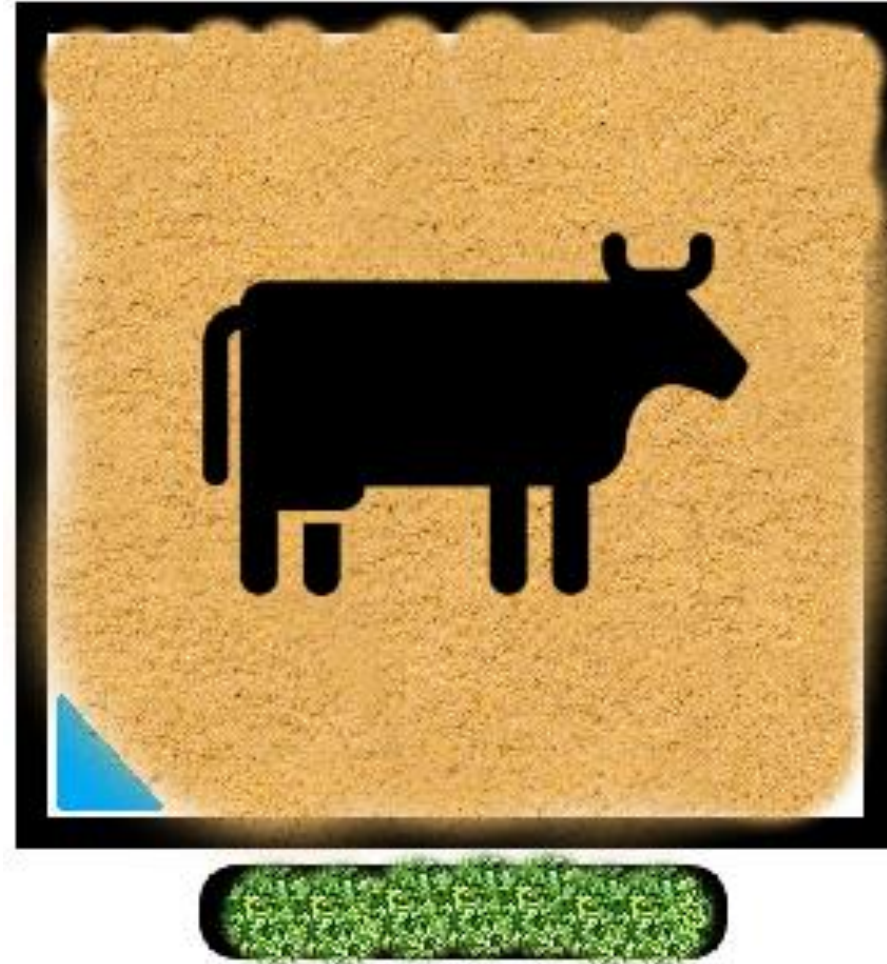
Eläinlääkäri Hertta Pirkkalainen



Sairaskarsina

- Erillinen karsina, vain sairaita eläimiä
 - Erillinen ilmatila - erittäin tarttuvat sairaudet
 - Erilliset työvälineet (vaatteet)
 - Kiinnipitomahdollisuus
 - Puhdistus käyttökerran jälkeen
 - Vesi- ja rehuastiat
 - Pehmeä ja pitävä alusta, helppo pääsy syömään ja juomaan, kaverit ei kiusaa
 - Milloin takaisin karjaan?

Älä käytä
poikimakarsinaa
sairaskarsinana!



Poikiminen

SORKAT!

- Poikimakarsinassa
 - Puhdas ja kuivitettu yksilökarsina tai ryhmäkarsina
 - Ryhmäkarsinassa mahdollisuus erottaa poikivalle oma tila
 - Kiinniotto- ja lypsymahdollisuus
 - Eläintiheys, hiehot vanhempien kanssa samassa poikimakarsinassa?
 - Vesikupin puhtaus
 - Erilliset työvälineet (jopa vaatteet ja käsineet?)
 - Synnytysapuvälineiden puhtaus (säilytys)
 - Siirtojen aiheuttaman stressi → vastustuskyky ↓
- Parressa
 - kuivitus
- Laitumella

Puhdistus ja pesu - teenkö oikein?

1. Irtolian poisto (kola, harja)
2. Esidesinfektio (vähentää taudinaiheuttajan leviämiskäynnin riskiä painepesussa)
3. Lian liotus
4. Painepesuri (kylmä/kuuma – roiskeet)Pesuaine?
5. **Pintojen kuivattaminen**
6. Desinfointi (puhdas pinta, aineen valinta mikrobin ja kohteen mukaan, pitoisuus, vaikutusaika, lämpötila)

Pesuvideo: <https://www.youtube.com/watch?v=zHnG52XLEw>

Siipikarjatilin pesuvideo: <https://youtu.be/2t30pPcg9Dw>



Rehu ja vesihygienia

Eläinlääkäri Hertta Pirkkalainen

Rehut

- Mitä rehuja?
 - Säilörehu, väkirehu (viljat, puolitiivisteet, rypsi jne), vasikoiden juomarehut, kivennäiset, mäski
- Kulkureitit
- Säilörehu – korjuu ja laatu
- Ape ja siihen liittyvä riskit
- Jätterehu – mitä sille tehdään?
 - Ei saa varastoida sisällä navetassa (haittaeläimet)
 - Varastointi lantalassa? (paikka ja suojaus)
- Rehuvarastot (kuivuri, reitit jne)
 - Suojaus haittaeläimiltä
 - Säännöllinen puhdistus, rehunjäämien poisto, helppo puhdistettavuus



Rehujen suojaus



Ruokintapöydän ja vesiastioiden säännöllinen puhdistus





Haittaeläimiltä suojautuminen

on tärkeä osa tilan tautisuojausta

- Miten suojautua?
 - Linnut
 - Ei ruokaa / suojaa → siisteys
 - Verkottaminen, harsottaminen, lintupiikit, pelottimet, äänikarkottimet
 - Jyrsijät
 - Ei ruokaa / suojaa → siisteys
 - Jyrsijöille loukut/myrkkysyötit (jatkuva myrkyttäminen ei ole sallittua)
 - Kärpäset/hyönteiset
 - Ruoka ja pesäpaikat pois: rehujätteet, maitoroiskeet, kestokuivikepohjat
 - UV-ansat, liimapaperit, toukka-aineet, petokärpäset






Tapausselostuksia nautojen tarttuvista taudeista



Emotilan kokkideoosi

Eläinlääkäri Jenni Sairanen



Ajotulehdus vasikkakasvattamossa

Eläinlääkäri Hertta Pirkkalainen

Taustatietoja

- Vasikka/teinikasvattamo
 - 3 juottamo, 6 ryhmää (n. 35 vasikkaa/ryhmä)
 - 2 teinirakennusta (osa lähtee eteenpäin, osa jää tilalle kasvamaan)
- Vasikoiden juotto/syöttö
 - Välillä kirjupiimä / välillä maitojauhe + rasva + mineraalit ja vitamiinit
 - Oma ape (vaihdellaan ja sekoitellaan uutta maittavuuden mukaan, ei analyyseja)
 - Pikkuvasikoilla väkirehuna alkurehu
- Vieroitus aiemmin 3pv, nyt 5pv

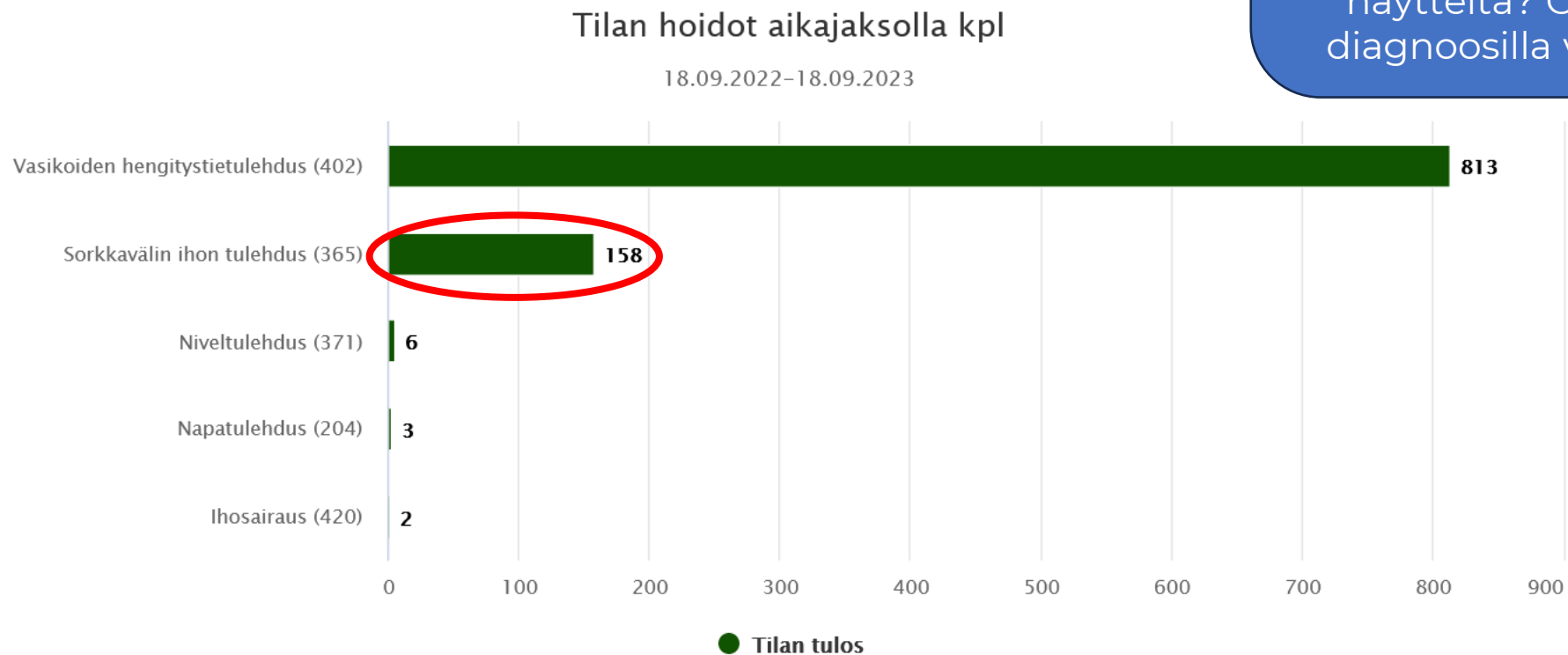
Ongelma

- Toistuvia sorkkavälin ajotulehduksia
- Yksittäisiä poskipatteja vasikoilla
- **Toimenpiteet**
 - Vasikoille CuSO_4 sorkkakylpy tullessa
 - Antibioottilääkitys oireileville (jalan ravistus, turvotus)
 - CuSO_4 sorkkakylpy kaikille vasikoille 5 x viikossa (kun taudinpurkaus)



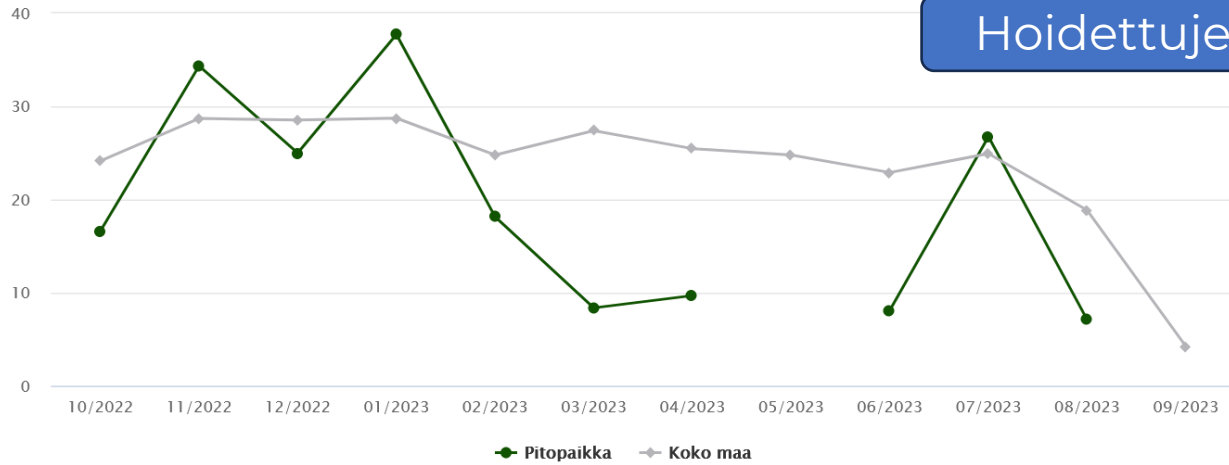
Tilastoja

Tuottaja sanoo
ajotulehdus,
Nasevaan kirjattu
sorkkavälin ihon
tulehdus → onko
mahdollista ottaa
näytteitä? Onko
diagnosilla väliä?



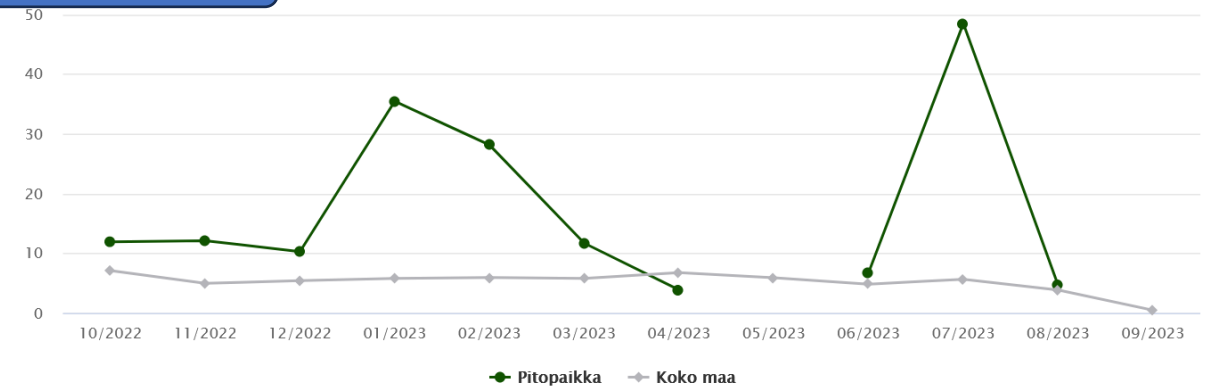
Vasikat 0-3kk

Antibioottien käyttö kuukausittain

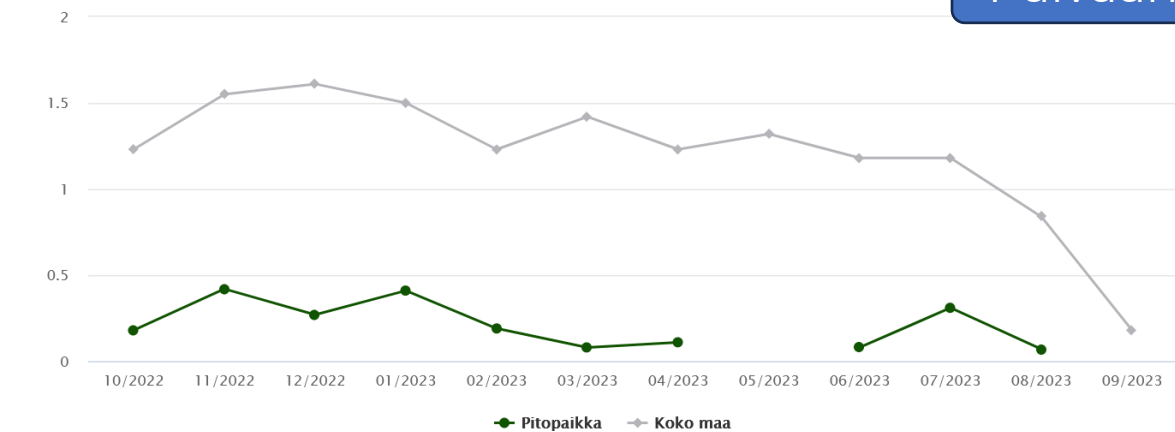


Vasikat 3-6kk

Antibioottien käyttö kuukausittain

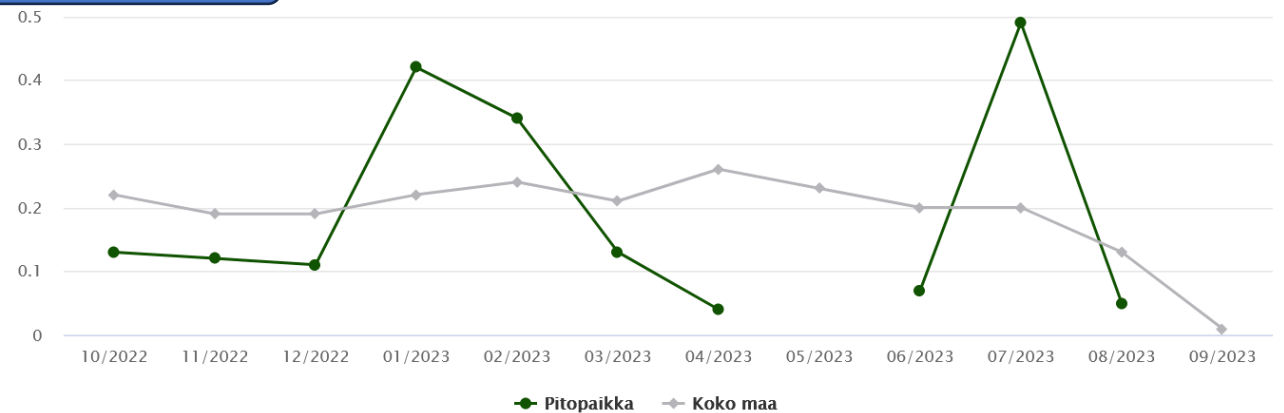


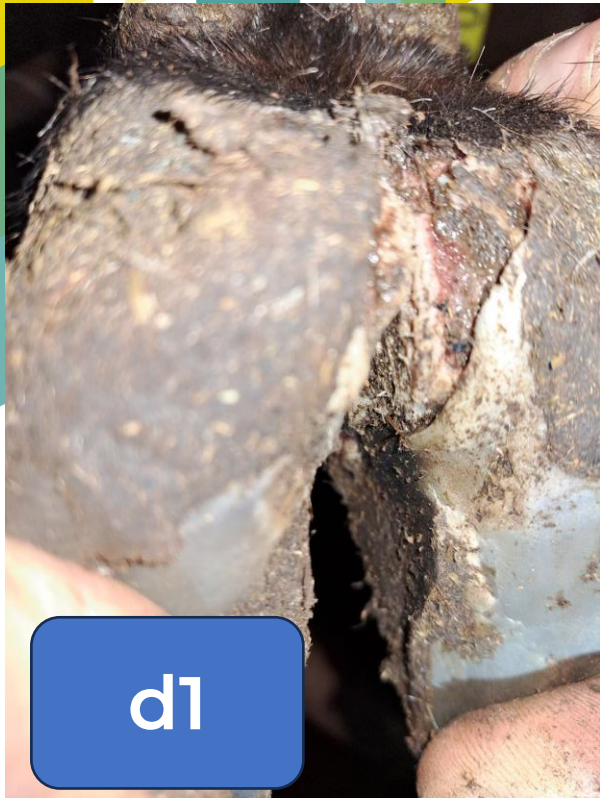
Antibioottien käyttö kuukausittain



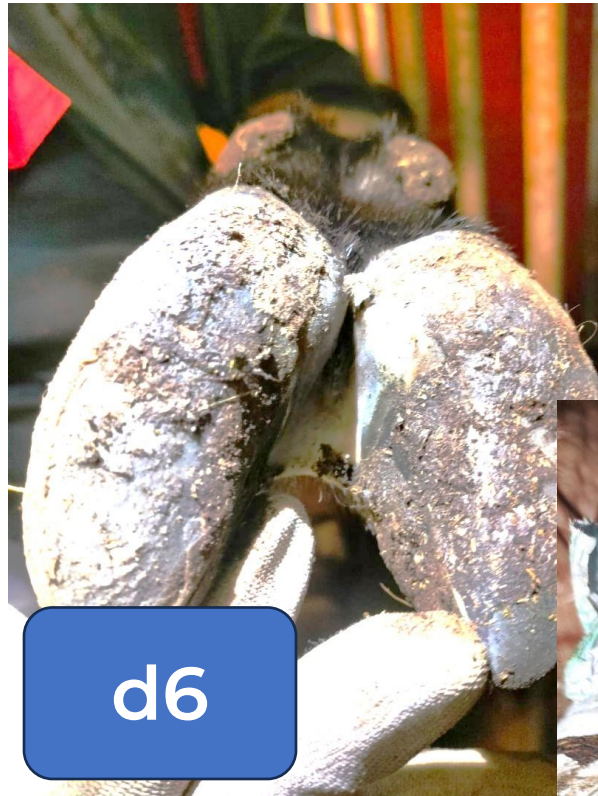
Päiväannoksia/eläin

Antibioottien käyttö kuukausittain





d1



d6

Uusi hoito

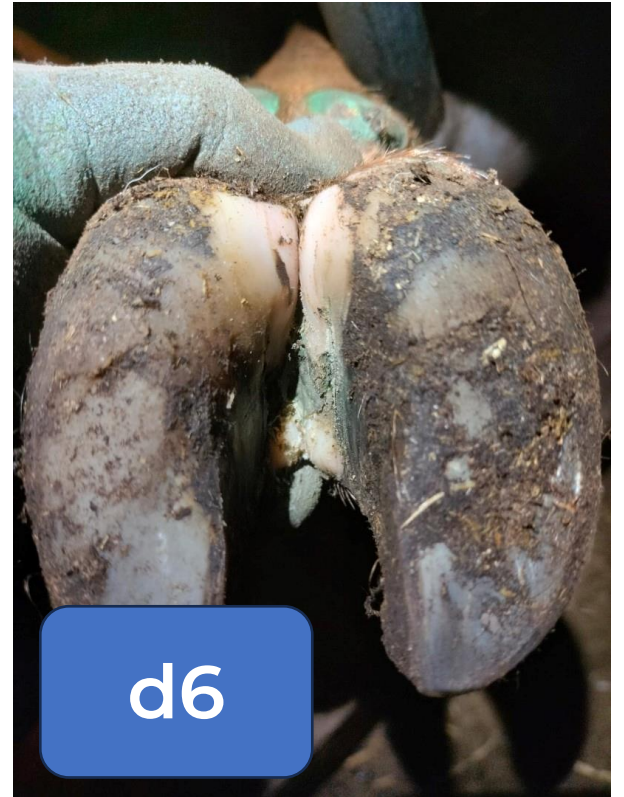
- Tetrasykliini LA joka toinen päivä 3 x
- NSAID x 1
- Sorkkavälin puhdistus, Repiderma-suihke

Vanha hoito

- 1 annos tetrasykliiniä
- 1 annos kipulääkettä
- Ei sorkkavälin tarkastusta



d1



d6



Ohjeet

- Tarkemmat hoito-ohjeet
 - Sorkkavälin tutkiminen, onko parantunut
- Kylvetys 3 x viikossa + vuoden alussa eri aineella (Intra Hoof-fit)
- Puhtautta paremmaksi (tiheämpi kuivitusväli)
- **Ruokinta/stressi mahdollinen taustasy**
 - Jatkokäynti yhdessä neuvojien kanssa



Pälvisilsa- torju, tunnista ja toimi

Eläinlääkärit Hertta Pirkkalainen ja Milla Hiekkaranta



Torju pälvisiltaa

Leviämisreitti

- Eläimet
- Haittaeläimet ja lemmikit
- Eläinkuljetuskalusto
- Työvälineet ja -vaatteet
- Ilman mukana lyhyen matkaa

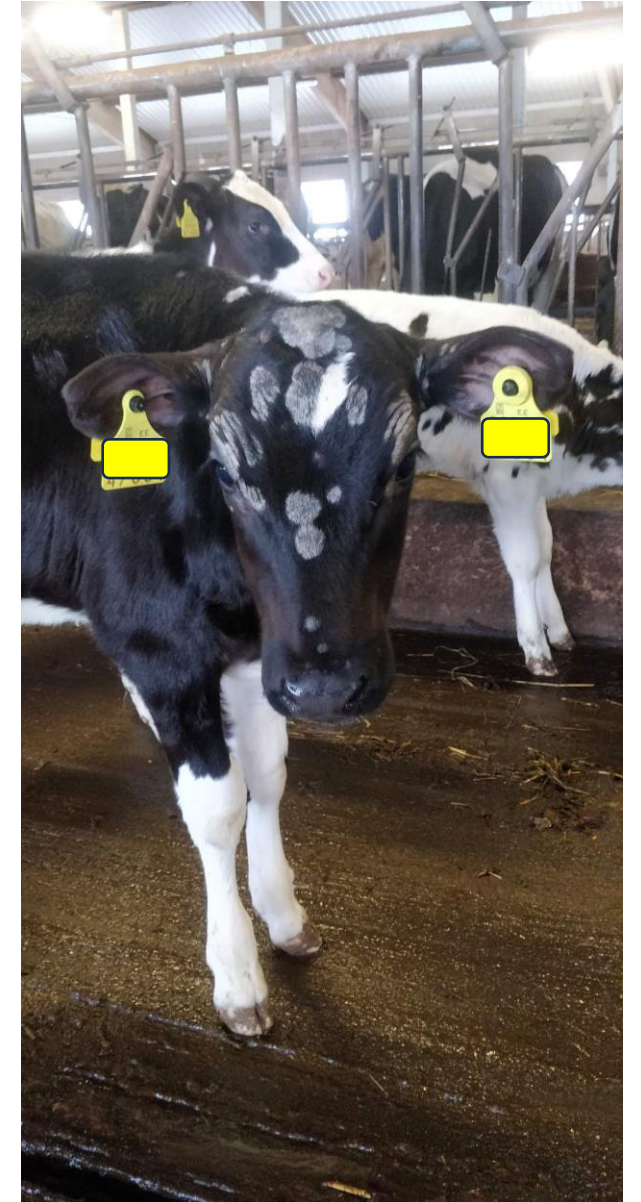
Torjunnan kulmakivet

- Terveystodistukset
- Toimivat lastaustilat
- Karanteeni / eristys ostoissa
- Tautisulku
- Varusteiden puhdistus

Tunnista pälvisilsa



Tunnista pälvisilsa

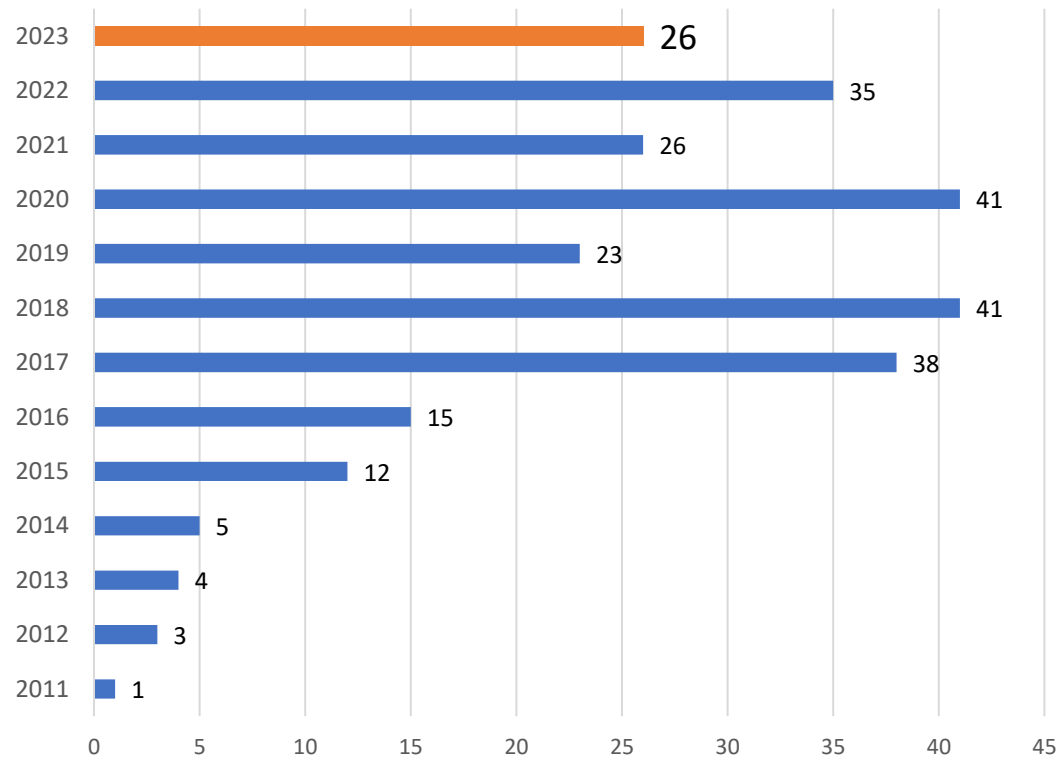


Tunnista pälvisilsa - lypsylehmä

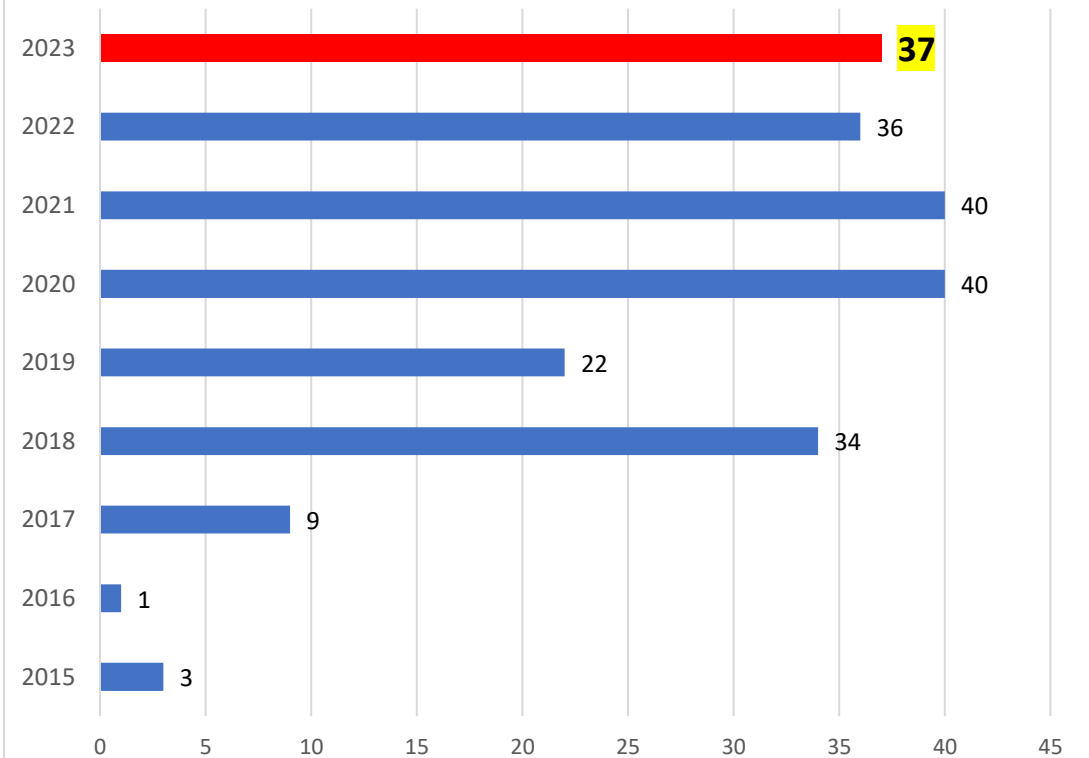


Alkaneet pälvisilsa –erityistilanteet vuosittain, tilanne 26.7.2023

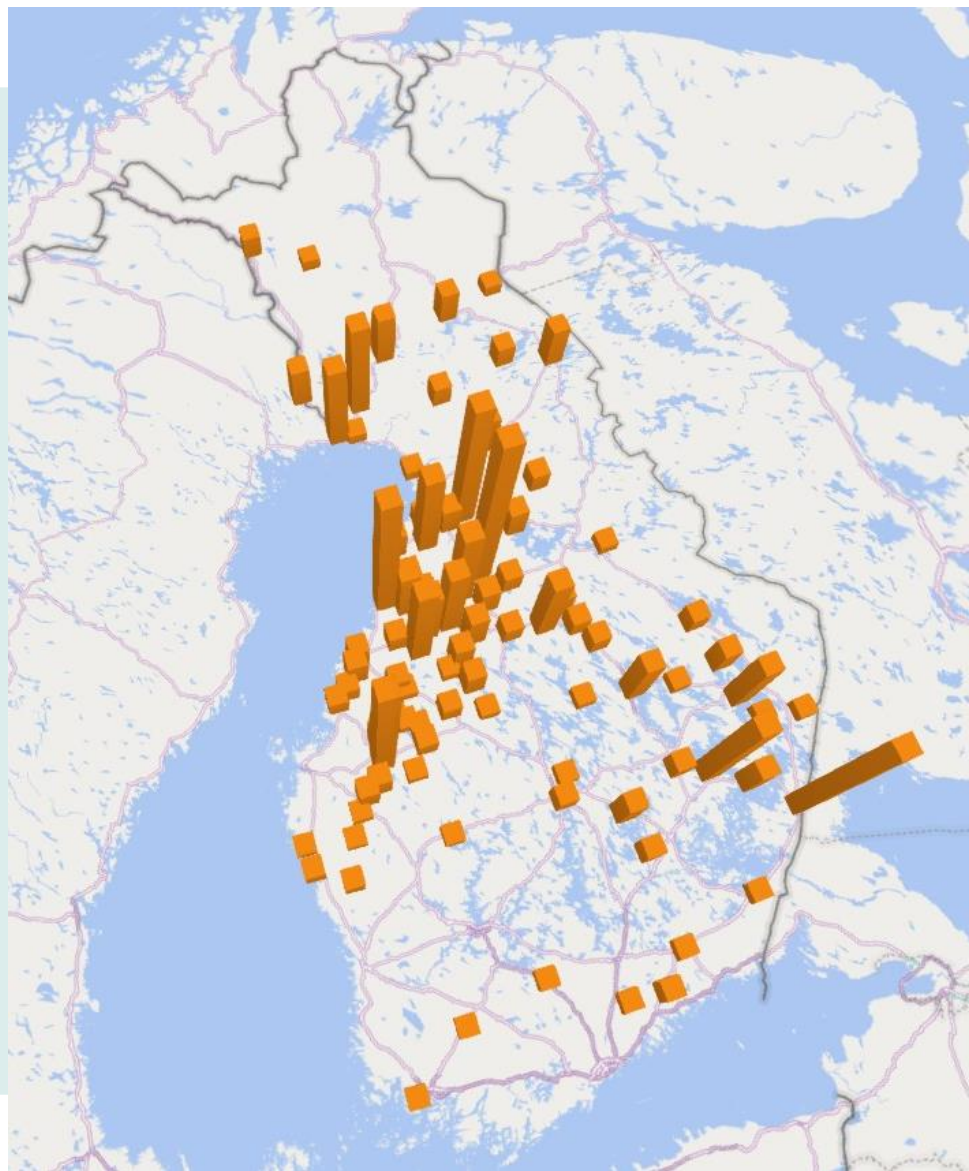
Alkaneet Pälvisilsa -eläinkaupan rajoitteet vuosittain, tilanne 26.7.2023



Alkaneet Pälvisilsa -välityseläinliikenteen rajoitteet vuosittain, tilanne 26.7.2023




Pälvisilsa



Pälvisilsan tullessa

- Jo epäilystä! Erityistilannemerkintä + muu tiedotus
 - Molemmat erityistilanteet lypsy- ja emokarjoihin
 - Rajoitteet välitysliikenne (6 kk rokotusten aloittamisesta ja 3 kk viimeisistä oireista)/eläinkauppa (3 vuotta viimeisistä **oireista**)
- Nopea rokotusten aloitus
 - Vähemmän itiöitä ympäristössä, helpompi pesu+deso
 - Rokotusohjelmaa jatketaan 3 vuotta oireiden päättymisen jälkeen
- Eläintilojen pesu ja desinfiointi
 - Eläinten siirtäminen muihin tiloihin väliaikaisesti?



Meillä on
pälvisílsaa!

Asenne, motivaatio ja yhteistyö -
kenen vastuulla tautisuojaus on?

Mitä
tautisuojaus
tarkoittaa?

Miksi
tautisuojaus on
minun tilalleni
tärkeää?

Miten
suojaudun
tarttuvilta
taudeilta?

Paljonko
maksaa?



Miten paljon
lisätyötä?

Kiitos!
Ota tautisuojauslasit käyttöön!

