



Tarikko-hankkeen seminaari 13.9.2022

Päivikki Perko-Mäkelä

KIITOS!

- Kansallisesti on jo muutamia vuosia keskusteltu broilereiden tautisuojausten arvioinnista ja kehittämisestä ja mietitty resurssien saantia.
- Lintuinfluenssatilanne Euroopassa ja Suomessa on nostanut tarvetta esiin.
 - Tuudittautuminen hyvään tilanteeseen on usein vaarallista.
 - Riskien tiedostaminen lisää tuottajien mahdollisuuksia suojautua lisääntyneitä tautiriskiä vastaan.
- ETT ry, MMM ja tuottajien asenne mahdollistivat tämän poikkeuksellisen kattavan kansallisen tautisuojaustilanteen arvioinnin ja neuvonnan hankkeen!

Merkitys ja hyöty koko tuotantoketjun kannalta

- Hyvästä tautisuojauksesta ja tautitilanteesta hyötyy koko ketju
- Vuosien panostus salmonellan torjuntaan on vaikuttanut tautitilanteeseen ja hyödyttänyt kaikkia
- Vientikeskusteluissa hyvällä tautitilanteella ja riskien hallinnalla lisätään luottamusta.
 - Ikävä kauppakumppani jos lintuinfluenssa lopettaa alkaneen kaupankäynnin
- Salmonellan ja kampylobakteerin sairastuttavat kuluttajia
 - Raakaan lihaan liittyviä tartuntariskejä ei pidetä itsestäänselvytenä toisaalta tuoteturvallisuus on itsestäänselvyys
- Hyvän tilanteen ylläpitäminen vaatii työtä ja riskien ymmärtämistä

Hyvä tautitilanne tilalla on aikaa ja euroja

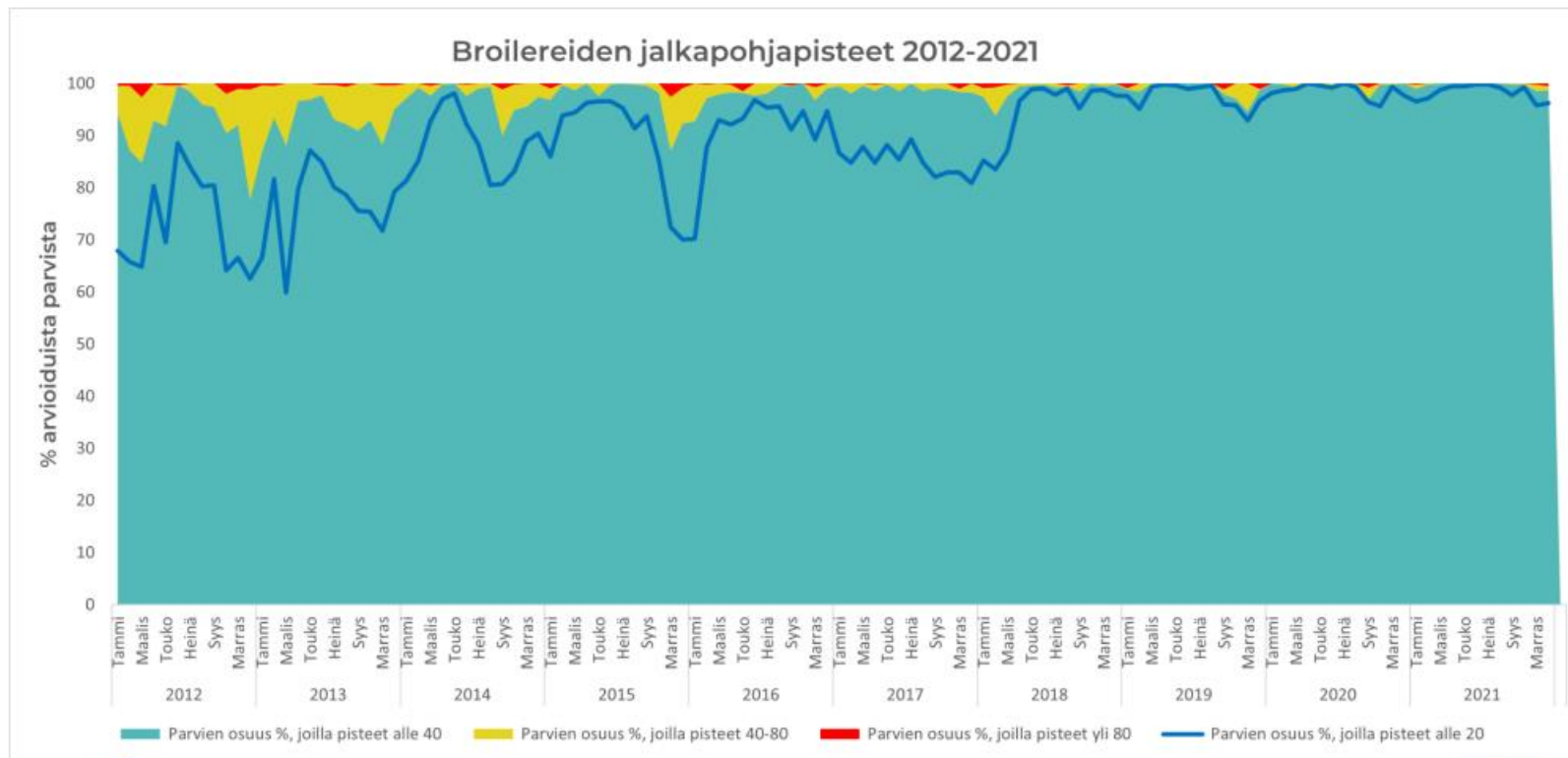
- Hyvä tautitilanne ja toimiva tautisuojaus mahdollistaa tilalla keskittymisen lintujen kasvatukseen ja hyvään tulokseen eikä energia ja aika mene ”tulipalojen” sammutukseen.
- Tautitilanne imee aina aikaa ja voimavaroja sekä huonontaa tulosta
- Ympäristöön vaikuttaminen on vaikeaa, kuten vaikka naapurin IB:tä sairastaviin lemmikkikanoihin tai lähitilan salmonellatartuntaan
 - Keskittyminen tilan omaan tautisuojaukseen ja riskien hallintaan
 - Kestettävä vaikka ympäristön tautipaine kasvaisi

Biocheck hyödyntäminen tilalla

- Hyvinvointikorvaukset (EHK 16) Siipikarjan hyvinvointisuunnitelma
 - Jos ja kun tilalle on tehty Biocheck käynti se kannattaa ehdottomasti nostaa esiin tilan tautisuojausten kuvauksessa sekä mikäli siihen liittyen on tullut kehitysajatuksia joita aikoo toteuttaa, ne kannattaa kirjata kehittämiskohtaan.
- Mikäli tilalla on esiintynyt kampylobakteereita Biocheck käynnin keskusteluita ja esiin nousseita kohtia kannattaa miettiä tautisuojausten parantamiseksi. Kampylobakteeri siirtyy jonkin vektorin välityksellä ympäristöstä ja leviää kanalassa ulosteen välityksellä.

Hyvääkin voi parantaa ja muokata toimintaa paremmaksi

Broilereiden jalkapohjaterveys 2012-2021





atriatuottajat.fi