

REHUKULJETUSTEN HYGIENIA TILATASOLLA

Rehuseminaari 01.11.2021

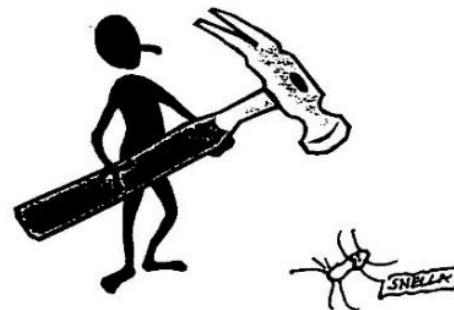
Asiantuntijaeläinlääkäri
Olli Ruoho
Eläinten terveys ETT ry



REHUKULJETUSTEN HYGIENIA TILATASOLLA

HYVÄN REHUHYGIENIAN EDELLYTYKSET

- Korkealaatuiset rehuraaka-aineet, jotka eivät sisällä taudinaiheuttajia tai epäpuhtauksia (esim. salmonella, hometoksiinit).
- Rehujen kuljetus puhtaalla kalustolla siten, että rehu ei kontaminoidu eikä siihen sekoitu epäpuhtauksia kuljetuksen aikana. Rehukuljetusten yhteydessä ei levitetä taudinaiheuttajia tiloille eikä rehutehtaalle.
- Rehujen varastointi siten, että ne säilyvät hyvin ja pysyvät puhtaina.
- Rehuvarastojen ja ruokintalaitteiden puhtaanapito, rehusiilojen säännöllinen puhdistus ja tyhjennys vanhasta rehusta.



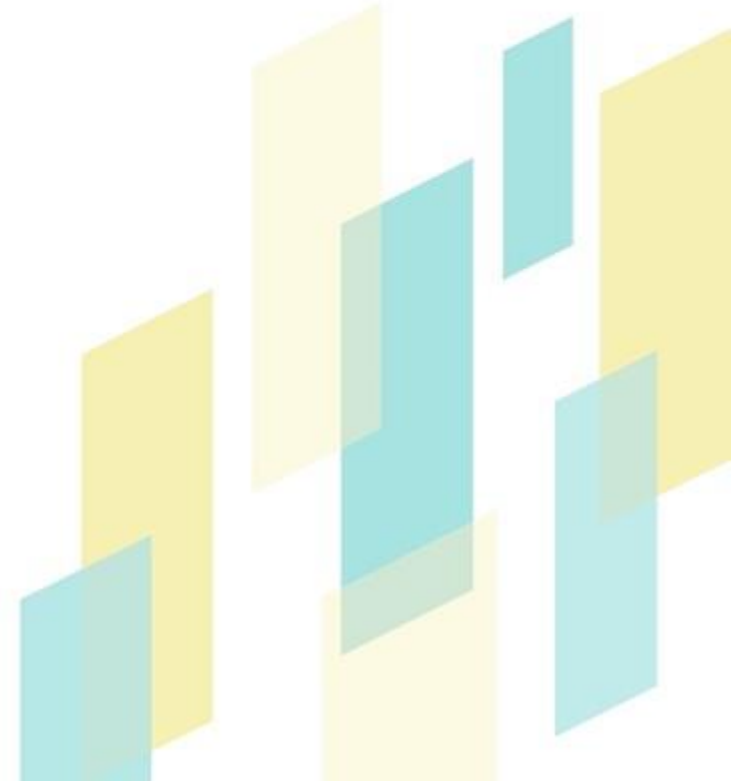
REHUKULJETUSTEN HYGIENIA TILATASOLLA

REHUVARASTOJEN MERKINTÄ

- Valmiiden rehujen ja rehukomponenttien varastokierto tulee suunnitella siten, että ne eivät ehdi pilaantua.
- Alkutuotantoasetus: rehuvarastot tulee merkitä ja tilalla tuotantoeläinten ruokinnassa käytettävistä rehuista tulee olla kirjanpito.
- Hyvät rehuvarastojen merkintätavat kotieläintiloilla
[www.ett.fi / rehut / rehuvarastojen merkintäjärjestelmä](http://www.ett.fi/rehut/rehuvarastojen_merkintajarjestelmä)

FI000001234567

12





Merkintä

Rehuvarastot merkitään varastoalueen sijainnista ilmoittavalla opastemerkillä ja rehuvaraston täsmällisen paikan osoittavalla varastomerkillä. Opastemerkin tarkoitus on ohjata rehutoimituksen suorittajaa varastoalueelle, jolla varastopaikat sijaitsevat. Opastemerkkiä käytetään silloin, kun rehujen purkualueelta ei ole näköyhteyttä rehuvarastoihin, esimerkiksi rehusilojen ollessa tuotantorakennuksen sisällä. Opastemerkkiä voidaan käyttää myös ohjaamaan rehutoimittajan liikkumista eläinten pitopaikan alueella.

Opastemerkkien sijoittaminen

Opastemerkki sijoitetaan 1500 mm – 3000 mm korkeudelle maan pinnasta. Sijaintipaikka on oltava sellainen, josta opastemerkki on helposti nähtävissä ja josta opastemerkki parhaiten ohjaa rehun toimittajaa rehujen varastopaikkaan. Opastemerkki on suositeltavaa kiinnittää niin, että merkki kestää tukevasti paikallaan varastopaikkojen käytön ajan. Opastemerkkien kiinnityksessä voi käyttää kiinnityspaikasta riippuen esimerkiksi ruuvi kiinnitystä.

REHUKULJETUSTEN HYGIENIA TILATASOLLA

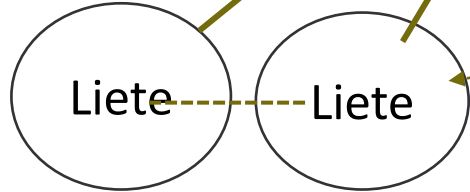
REHUN TOIMITUS TILALLE

- Rehuauton kulkureitti ei risteä tilan omien rehun- tai lannan kuljetusreittien kanssa tuotantorakennusten läheisyydessä.
- Rehun purkupaikan tulee olla kovapohjainen, puhdas ja kuiva.
- Rehun purkuletku pidetään puhtaana ja päät suojattuina, ei vedellä pitkin maata. Suositus: tilalla oma rehuauton purkuletku.



LIKAISEN JA PUHTAAN PUOLEN KULKUREITIT ERILLÄÄN

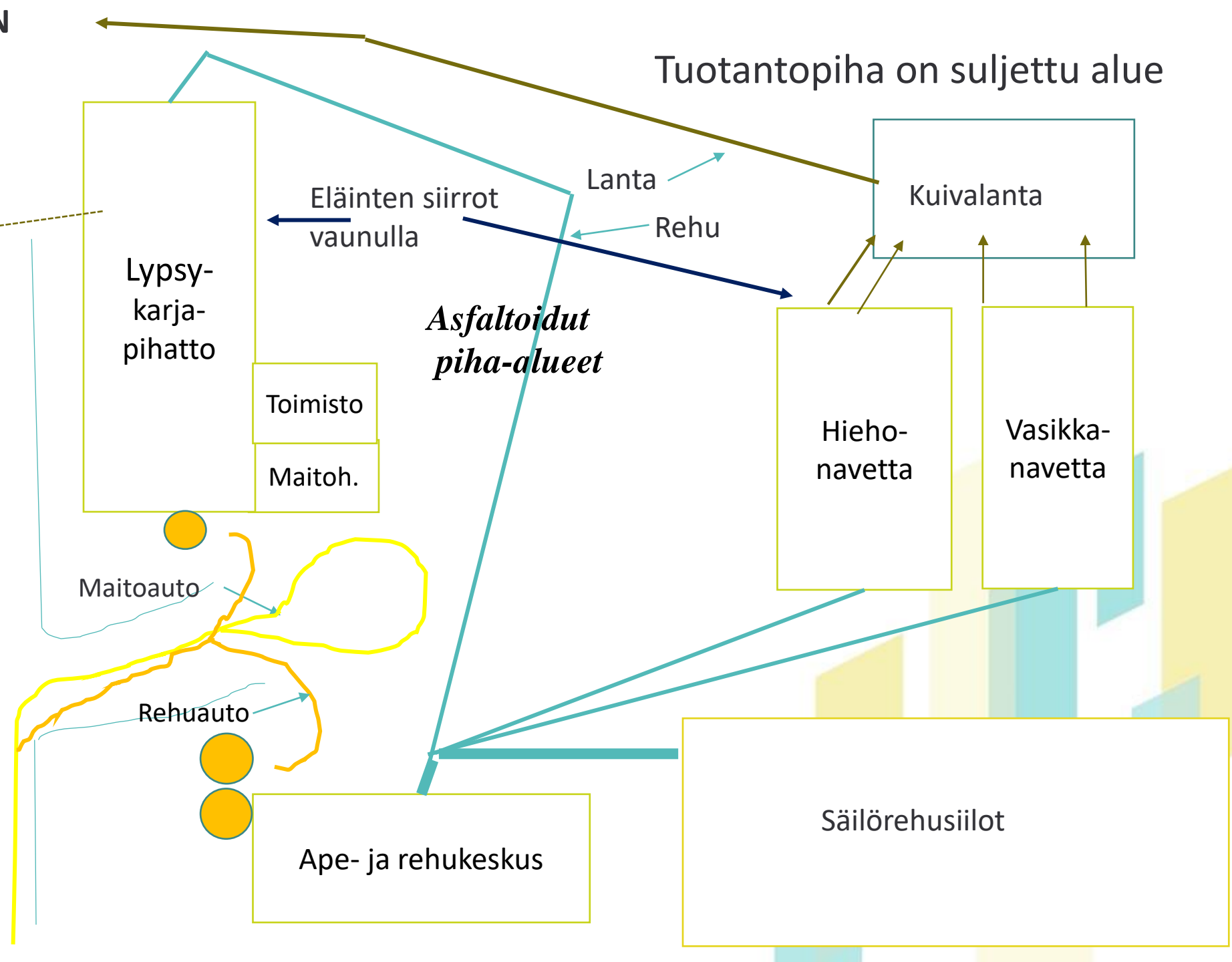
Koneiden pesu



Puutarha ja puita



Tuotantopiha on suljettu alue



REHUKULJETUSTEN HYGIENIA TILATASOLLA

REHUN TOIMITUS TILALLE

- Rehuauton kuljettaja ei mene sisään eläintiloihin. Jos kuljettajan pitää mennä sisälle rehuvarastoon, on suositeltavaa levittää rehuvaraston lattialle esim. kuivadesinfektioainetta tai sammutettua kalkkia (SL 90)
- Irtorehusiilojen täyttöputket ja hälyttimet rakennuksen ulkoseinälle, mikäli irtorehusiilot ovat sisätiloissa. Tilan oma purkuletku vedetään valmiiksi ovelle.



REHUKULJETUSTEN HYGIENIA TILATASOLLA

REHUN TOIMITUS TILALLE, RAHTISEKOITUS

- Rahtisekoittajan käyttämä vilja ja muut rehukomponentit varastoidaan tilalla tiiviissä, suljetuissa siiloissa.
- Rahtisekoittajan toiminta-alueen ja kulkureittien tilan alueella tulee olla kovapohjaisia, puhtaita ja kuivia.
- Mikäli esim. viljaa joudutaan siirtämään tilan omalla kalustolla, tulee sen olla puhdas ja kuormat on syytä peittää.



REHUKULJETUSTEN HYGIENIA TILATASOLLA

REHUVARASTOJEN SUOJAUS, HAITTAELÄINTORJUNTA

- Rehut varastoidaan suojattuna kosteudelta ja suurilta lämpötilavaihteluilta tiiviissä, haittaeläimiltä suojatuissa siiloissa tai tasovarastoissa.



REHUKULJETUSTEN HYGIENIA TILATASOLLA

LAATUSOPIMUKSET POSITIIVILISTAN REHUJEN KULJETUKSESSA JA VARASTOINNISSA

- Molempien osapuolten hyväksymä ja allekirjoittama dokumentti
- Kuljetus- tai varastointiyrityksen tulee olla rekisteröitynyt Ruokavirastoon rehualan toimijaksi
(Rehuhygienia-asetus: Euroopan parlamentin ja neuvoston asetus (EY) no. 183/2005)
- Mitä autolla saa kuljettaa / varastossa saa varastoida? Esim:
 - Vain positiivilistan yritysten rehuja / rehuaineita
 - Aineita, joita ei missään tapauksessa saa kuljettaa / varastoida
 - Aineita, joiden kuljetuksen / varastoinnin jälkeen vaaditaan erityistoimenpiteitä (erityinen puhdistus / desinfiointi)
 - Sivutuoteasetuksen ja TSE –asetuksen aiheuttamat rajoitukset; esim. lihaluurehujauho erillään elintarviketuotantoeläinten rehuista, kalajauho erillään märehitijöiden rehuista jne.

REHUKULJETUSTEN HYGIENIA TILATASOLLA

LAATUSOPIMUKSET POSITIIVILISTAN REHUJEN KULJETUKSESSA JA VARASTOINNISSA

- Rehun mukana seuraavat saateasiakirjat
- Ajopäiväkirja, millä tiloilla käyty; päivä, ajojärjestys
- Auton / varaston puhtaus ja hygienia positiivilistan yrityksen vaatimalla tasolla:
 - Puhdistuksesta ja desinfioinnista kirjallinen suunnitelma ja/tai ohje
 - Puhdistuksista ja desinfiointeista on pidettävä kirjaa, kirjanpito on tarvittaessa oltava positiivilistan yrityksen käytettävissä (esim. poikkeamatilanne / salmonellaepäily)
- Varaston haittaeläintorjunta, kirjallinen suunnitelma

REHUKULJETUSTEN HYGIENIA TILATASOLLA

LAATUSOPIMUKSET POSITIIVILISTAN REHUJEN KULJETUKSESSA JA VARASTOINNISSA

- Auton / varaston näytteenotto salmonellan varalta positiivilistan yrityksen vaatimusten mukaisesti (näytteenottokohteet, -tiheys, näytemäärät)
 - MMM asetus rehualan toiminnanharjoittamisesta 1266/2020 15 §:
Elintarviketuotantoeläinten ruokintaan tarkoitettuja, liitteessä 3 lueteltuihin rehuaineluokkiin kuuluvia erityisen riskialttiita rehuaineita sekä näitä sisältäviä rehuseoksia kuljettavan kuljetusliikkeen tulee ottaa vähintään joka toinen kuukausi yksi tuotantoympäristönäyte jokaisen auton lastitilasta. Näytteet tulee ottaa ennen auton puhdistusta. Edellä 1 momentissa tarkoitettu näytteenottovelvoite ei kuitenkaan koske toimijoita, jotka kuljettavat yksinomaan pakattuja rehuja tai liitteen 3 rehuaineluokkaan viljojen jyvät kuuluvia rehuaineita
- Mahdolliset asiakasreklamaatiot ja kehitysehdotukset sekä liikennöitsijän / varastonpitäjän itse havaitsemat puutteet saatetaan positiivilistan yrityksen tietoon.
- Liikennöitsijällä / varastonpitäjällä on oltava vastuuvakuutus, joka korvaa mahdollisen kuljetuksen / varastoinnin aiheuttaman vahingon positiivilistan asiakkaalle.

REHUKULJETUSTEN HYGIENIA TILATASOLLA

REHUNKULJETUSAUTON PUHDISTUS JA DESINFIOINTI

- Jos rehunkuljetusautolla liikutaan alueella, jolla on todettu tai jolla epäillään jotakin tarttuvaa eläintautia (esim. virusripulit, hengitystietulehdukset, salmonellatartunnat yms.), auto puhdistetaan ja desinfioidaan aina ennen seuraavaa lastausta.
- Salmonellatilalle rehu toimitetaan aina viimeisenä. Tilalta poistuessa auto ajetaan suoraan puhdistukseen ja desinfiointiin.
- Normaaliloissa riittää peruspuhdistuksen lisäksi kerran viikossa tehtävä desinfiointi. Puhdistus- ja desinfiointitarpeeseen vaikuttavat alueen tautiriski, auton reitti, tilojen lukumäärä, purku ulko- vs. sisäsiiloihin, tarve käydä tiloilla tuotantotilassa tai lantalan läheisyydessä jne.

REHUKULJETUSTEN HYGIENIA TILATASOLLA

REHUNKULJETUSAUTON PUHDISTUS JA DESINFIOINTI

1. Irtolian poisto

- Kuormatilaan mahdollisesti jääneen kontaminoituneen jätteen hygieeninen hävitys.

2. Puhdistus, pesu

- Kuivarehua kuljettavan kaluston puhdistuksessa on syytä välttää turhaa veden käyttöä, mikäli pelkkä kuivapuhdistus riittää lian poistamiseen.
- Ennen vesipesua alkudesinfiointi emäksisellä tai happamalla, desinfioivalla pesuaineella, levitys vaahdottamalla, happo-emäs ristireaktiota on syytä välttää.
- Varsinainen pesu ylhäältä alas ja edestä taaksepäin, lämpötila aluksi max. 60 C, osia irrotetaan / avataan tarvittavassa määrin, jotta puhdistus ja pesu onnistuu.

3. Desinfiointi

- Tarkoitukseen soveltuvat happamet tai emäksiset desinfiointiaineet.
- Desinfiointi tehdään kuiville pinnoille, käsittelyjärjestys sama kuin pesussa, annetaan vaikuttaa 15-30 min.
- Kylmissä olosuhteissa ja kuivapuhdistuksen jälkeen alkoholipitoiset desinfiointiaineet.

REHUKULJETUSTEN HYGIENIA TILATASOLLA

REHUNKULJETUSAUTON PUHDISTUS JA DESINFIOINTI

4. Huuhtelu tarvittaessa

- Mikäli käytettävä desinfiointiaine on metallia syövyttävää, käsitellyt pinnat on syytä huuhdella puhtaalla vedellä.

5. Muuta huomattavaa

- Kuljetuskaluston käydessä tartunta-alttiilla alueella kenkien puhdistus ja desinfiointi tai kertakäyttöiset jalkinesuojat.
- Epidemiatapauksissa myös auton renkaiden desinfiointi tilalta poistuttaessa / tilojen välillä.
- Jalkineiden ja kuljettajan jalkatilan desinfiointia varten autossa mukana esim. sumutepullo, jossa käyttövalmista desinfiointiliuosta.
- Auton renkaiden desinfiointiin kannettava paineruisku mukana auton hyttitilassa.
- Kuljettajan huolehdittava myös omasta hygieniastaan, puhtaat suojavaatteet, tartuntatiloilla kertakäyttöiset suojakäsineet ja jalkinesuojat, käsien desinfiointi jne.

REHUKULJETUSTEN HYGIENIA TILATASOLLA

REHUN TOIMITUS SALMONELLAPOSITIIVISEKSI TODETULLE TILALLE

- Rehu toimitetaan aina reitin viimeisenä. Tilalta poistuttaessa auto ajetaan aina puhdistukseen ja desinfiointiin ennen seuraavan kuorman lastausta. Puhdistus ja desinfiointi ETT:n ohjeen mukaan.
- Rehuauton kuljettaja ei mene sisään eläintiloihin. Rehun purkutilanteessa käytetään kertakäyttöisiä käsineitä ja jalkinesuojia.
- Rehun purkupaikan tulee olla kovapohjainen, puhdas ja kuiva.
- Rehun purkuletku suojataan hyvin kuljetuksen aikana ja letkun päät pidetään suljettuina. Letkun päät eivät saa osua maahan letkua kytkettäessä.
- Tilalla vältetään ajamasta rehun- ja lannankuljetusreittien sekä eläinten kulkureittien yli.
- Rahtisekoitusta tilalla ei suositella salmonellasaneerauksen aikana, vaan tilalle toimitetaan teollista rehua.

REHUKULJETUSTEN HYGIENIA TILATASOLLA

ETT > Rehu > Rehuohjeet

Rehuohjeet

Ohjeita rehualan toimijoille

[Ohje rehuauton kuljettajalle ja rahtisekoittajalle](#)

[Rehunkuljetuskaluston puhdistusohje](#)

[ETT:n laatusopimusohje](#)

[Rehun toimitus salmonellapositiiviseksi todetulle tilalle](#)

Ohjeita tilatasolle

[Rehuntuontiohje tuottajalle](#)

[Torju haittaeläimet!](#)

Rehuun liittyvissä asioissa ota yhteyttä



Hannele Nauholz

Asiantuntijaeläinlääkäri, positiivilista

Puh. 050 559 6202

etunimi.sukunimi@ett.fi

Olli Ruoho

Asiantuntijaeläinlääkäri, rehuhygienia

Puh. 040 820 1257

etunimi.sukunimi@ett.fi

Positiivilista

[Rehuohjeet](#)

Varastojen merkintä

Koulutukset

KIITOS,
KYSYMYKSIÄ ?


ETT

