

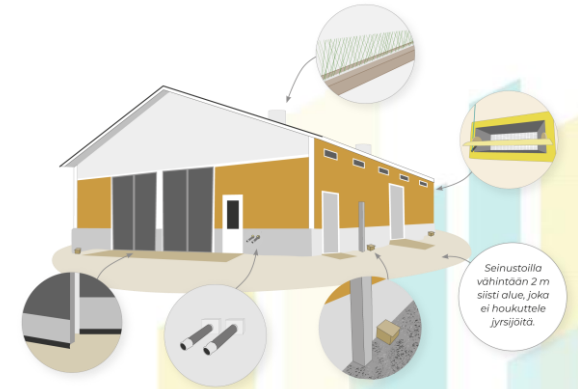
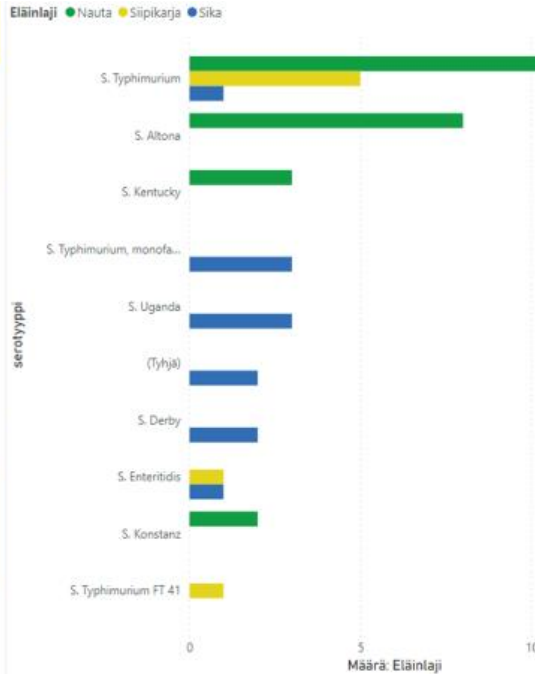
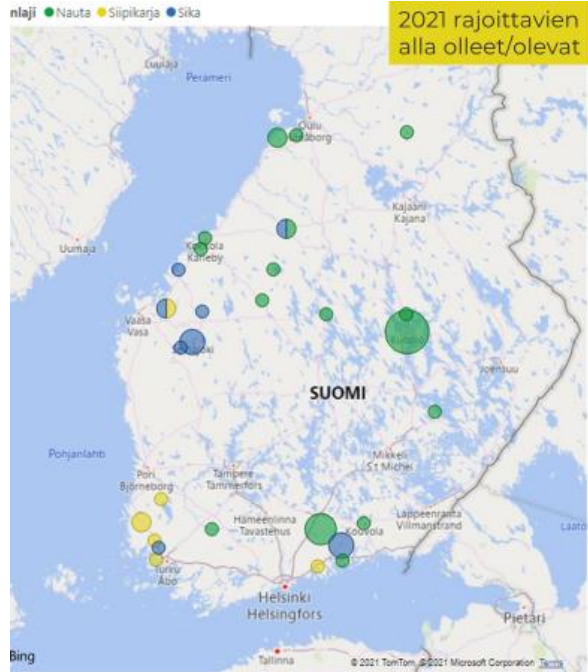
# ELÄINTAUTIRAHASTOSTAKO RATKAISU?

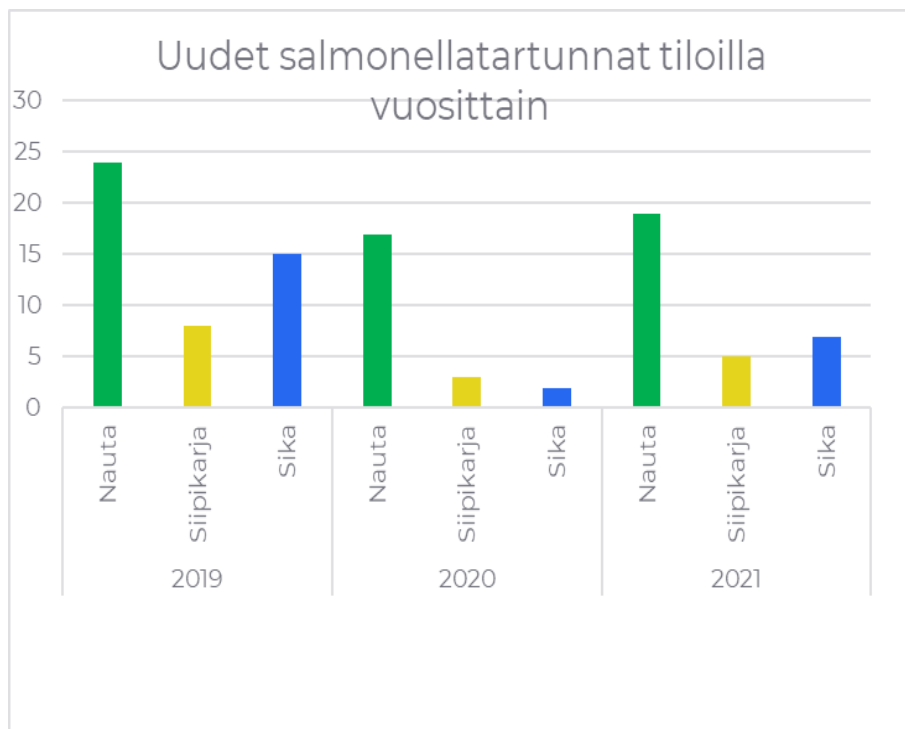
Ina Toppari

Toiminnanjohtaja, Eläinten terveys ETT ry



# Salmonellatilanne 1.11.2021





Maksetut korvaukset sikatilojen salmonellasaneerauksista vuosina 2018-2020:  
Keskiarvo **3,7 m€/v**

# Marinin hallitusohjelma

- maatalouden riskienhallinta
- salmonellavapauden ylläpitäminen
- kansallisen eläintautirahaston perustaminen yhdessä maatalousyrittäjien ja elintarviketeollisuuden kanssa



## **Sikavalle MMM:n erityisavustus hankkeelle:**

Salmonellatartuntariskien hallinta sikaloissa ja sikalan eläintautirahaston valmistelu

# Euroopan unionin suuntaviivat maa- ja metsätalouden ja maaseutualueiden valtiontuesta vuosina 2014–2020 (2014/C 204/01)

- Tuki keskinäisiin rahastoihin
  - Eläintautien aiheuttamat vahingot
  - Alkutuotannossa toimivat yritykset
  - Rahaston edellytykset:
    - Vahvistettu kansallisella lainsäädännöllä
    - Avoin politiikka rahaliikenteelle
    - Säännöt velkaa koskevalle vastuulle
  - Tuen suuruus korkeintaan 65 % rahaston maksamista korvauksista

Teurastamoalan  
yritykset/Hankinta-  
osuuskunnat



Sika-alan eläintautirahasto OY

- Keskinäisen rahaston hallinnointi

Yhtiö-  
järjestys

Rahaston  
säännöt

Maksuluokittelu kehittää tautisuojauksen tasoa

Tiloja n. 130 kpl  
Nimellisarvoinen osake + rahaston vuosimaksu  
Bioturvallisuuden pisteytys (vuosimaksujen porrastus)  
Rahaston arviointikäynnit

OY:n hallinnoima tuottajien keskinäinen rahasto korvataan vahingot > 500.000€  
valtio osallistuu ≤ 65 %  
Korvaa saneeraus- ja eläinten hävityskustannuksia sekä katemenetystä

Valtio mukana korvauksissa

500.000 €

Kaikki sikatilat (n. 800 kpl)  
Ryhmätautivakuutukset säilyvät  
Vakuutusmaksujen luokittelu (yhdenmukaiset arvioinnit)

Teurastamokohtainen ryhmätautivakuutus  
Korvauskatto 500.000 euroa

Teurastamokohtainen turva

Valtion osuus alentaa vakuutusmaksuja ajan kanssa

# Sika-alan eläintautirahasto OY –yhtiöjärjestys (luonnos)

## Yhtiön toimiala

- edistää ihmisten ja eläinten terveyttä ja hyvinvointia
- edistää sika-alan yrittäjien keskinäistä tautiriskien hallintaa
- korvaa rahastoon liittyneille sika-alan yrittäjille eläintautien/salmonellan aiheuttamia vahinkoja rahaston sääntöjen mukaan

## Osakkeet

Omat osakesarjat lihataloille ja tuottajille

Yhtiö-  
järjestys



# Keskinäisen eläintautirahaston säännöt - luonnos

## Rahaston hallinto

Rahastoa hoitaa Sika-alan eläintautirahasto Oy:n hallitus.

## Rahaston jäsenyys

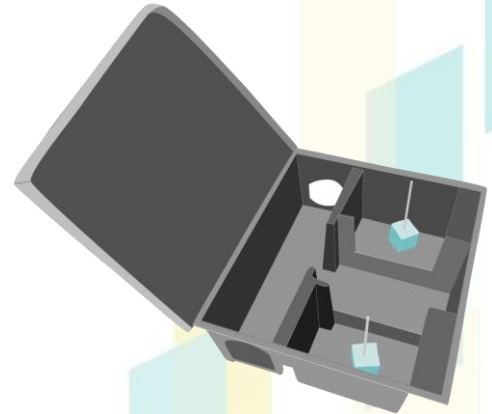
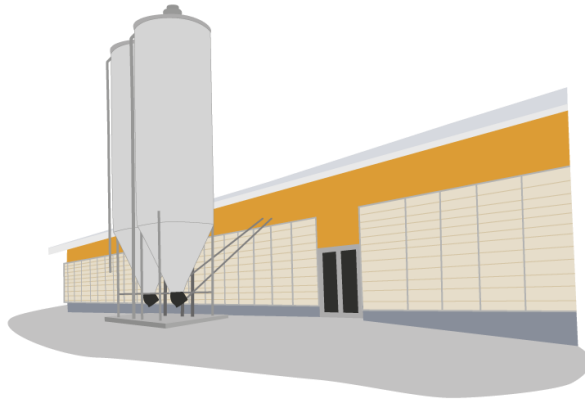
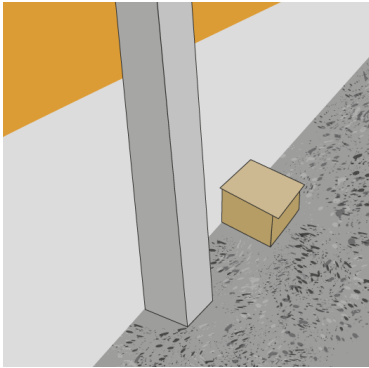
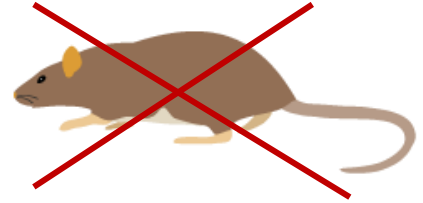
Rahastoon voidaan hyväksyä jäseniksi alkutuotannossa toimivia sika-alan yrittäjiä, jotka:

1. Täyttävät tautisuojauskatselmoinnissa havaitut **kriteerit**
2. Hyväksyvät arviointikäyntien sisällön ja ohjeistukset

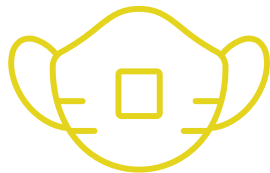
Rahaston  
säännöt

# Rahastotilojen hyväksyminen

- Arviointikäynnit
  - Rahastoon hyväksymisen vähimmäisvaatimukset
  - Mahdollisuus uusinta-arvioitiin
  - Maksuluokkien porrastus arviointien perusteella



# Maksuluokituksen tavoitteet ja perusta



## Tartuntariskin aleneminen

Tautisuojausten edistäminen

Salmonellatartuntojen todennäköisyys laskee



## Vahingon minimoiminen

Saneerattavuus (rakenteet)

Epidemiologiset yksiköt (toimiva sisäinen tautisuojaus ja osastointi)



# Eläintautirahastostako ratkaisu?

- Ilman järkevää ja kustannustehokasta ratkaisua sika-alalla ei voida tulevaisuudessa ylläpitää salmonellavapautta

