

Smittspärr som uppfyller ETT:s rekommendationer

Målsättning 1

Besökaren har klara instruktioner, var ingången är och hur man betar sig på gården.

Målsättning 2

I smittspärren finns ett tydligt avgränsat område, där man lämnar ytterkläderna; ett rent område där man byter till gårdens egna kläder, samt ett internt område där man använder gårdens skodon. Områdena är separerade med t.ex. en bänk, en plank, en tröskel eller med golvtejp.

ELLER

En funktionell smittspärr, d.v.s att man t.ex. för skyddsutrustningen till besökarens bil.

Målsättning 3

I samband med smittspärren har man lämpliga skyddskläder och-skodon åt såväl anställda, experter som besöker gården samt andra besökare.

Målsättning 4

Möjlighet att tvätta och desinfiera händerna, skodonen och arbetsredskapen.

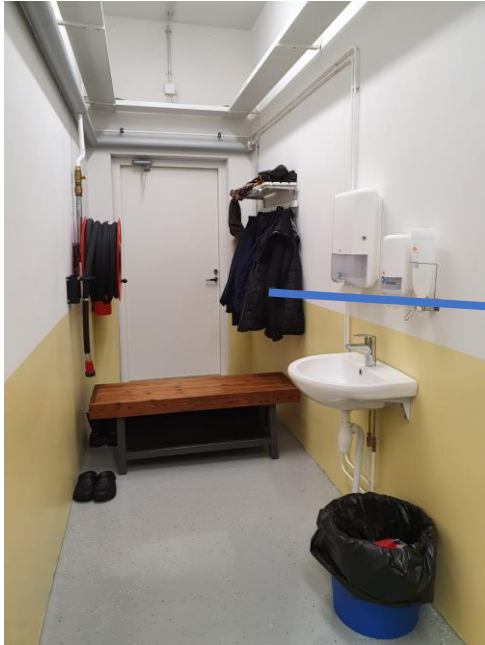
Ingen åtkomst utan tillstånd!



Gårdens telefonnummer!



Vänligen kontakta oss innan du går in.



Följ dessa anvisningar!



Ta av dina ytterkläder



Byt skor



Desinficerar händerna



Klä arbetskläder



Lehmälääkärit.com

