



Katse vasikkaan!

Tilastot kertovat
lihanaudoista



Euroopan maaseudun
kehittämisen maatalousrahasto:
Eurooppa investoi maaseutualueisiin



Elinkeino-, liikenne- ja
ympäristökeskus



- Lihanautojen kuolleisuus
- Lihanautojen sairaudet
- Tilaongelman selvittäminen
- Näytteiden ottaminen ja lähettäminen

Mitä lihanaudat sairastavat?

- Loppukasvatuksessa eläinlääkärin hoitoja harvoin
 - Hoidon kustannus - eläimen poisto
 - Eläinten tutkiminen ja hoito haasteellista
- Terveystarkkailumerkintöjä vähän
- Lihantarkastustilastot vain jäävuoren huippu
 - Kuljetuskelpoiset yksilöt eivät sairaimpia
 - Tilalla tapettujen poistojen syyt jäävät arvoitukseksi
- Luotettavien sairastuvuus- ja kuolleisuustilastojen saaminen haastavaa

Yleisiä löydöksiä tiloilla

- Hengitystiesairaudet
 - Varsinkin teineillä
- Tapaturmat
 - Taustalla sarvellisuus, ryhmittelyn ongelmat (ryhmien sekoittaminen), karsinarakenteet
- Jalkaviat
 - Taustalla tapaturmat, kasvuhäiriöt, sorkkasairaudet

Yleisiä lihantarkastuslöydöksiä teurastamolla

- Ruhossa
 - nivelrikko, kasvuhäiriöt
 - paiseet
 - niveltulehdukset
 - ruhjeet
 - vierasesineen aiheuttamat kiinnikkeet tai vatsakalvontulehdus
- Elimet
 - herakalvojen tulehdus
 - maksapaiseet
 - kiinnikkeet (vierasesineen aiheuttamat)
 - maksassa loisten aiheuttamat kuoliopesäkkeet
 - maksassa teleangie-ektasia

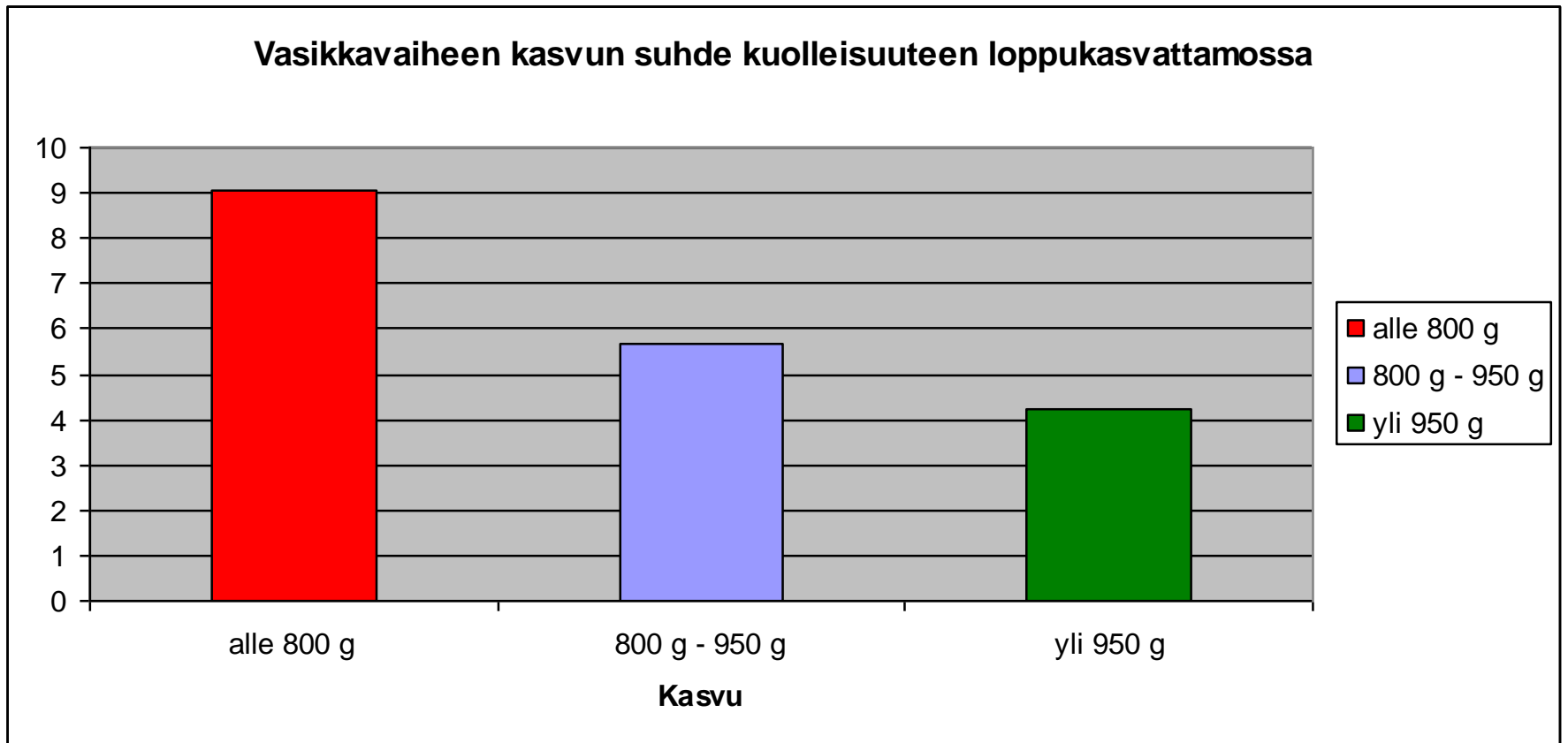
V. 2003 välitettyjen vasikoiden poistot:

Poistotapa	Lkm	%
• Poistotapa ei tiedossa	1,036	1.87
• Myynti teuraaksi	1,199	0.17
• Myynti eloon	52	0.09
• Teurastus tilalla	671	1.21
• Kuoli	3,117	5.63
• Kadonnut	11	0.02
• Lopetettu	823	1.49
• Teurastus teurastamo	48,466	87.52
• Yht.	55,375	100.00

Kuolleisuus ja poistot 2003

- 38 559 v. 2003 välitettyä **sonnivasikkaa**
- Kaikki poistot 10,01 %
- Kuolleisuus 7,62 %
 - Terninä 1,58 %
 - Teininä 3,09 %
 - > 6 kk 2,95 %
- Muut poistot 2,39 %

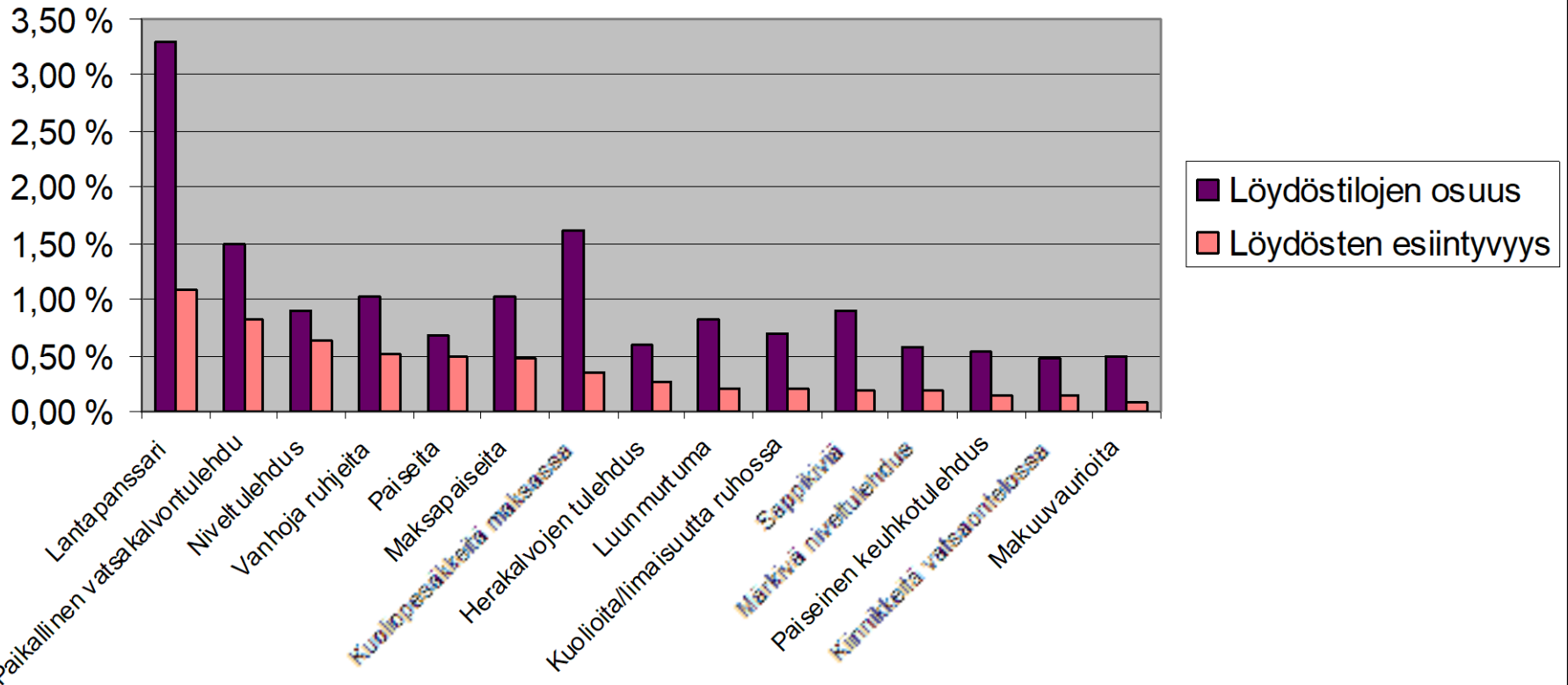
Hyvä kasvu, pienempi kuolleisuus



Hävikillä on suuri taloudellinen merkitys

Välitettyjä sonneja	43 634
Hävikki	4 209
Kuollut	3 077
Hävikki, €	3 166 817
Tappio, €	2 366 296
Hävikkikustannus / vasikka, €	72,60
Hävikki kustannus / kg, €	0,24
Kuolleisuuskulu / vasikka, €	54,20
Kuolleisuuskulu /kg, €	0,18

Lihantarkastuslöydökset

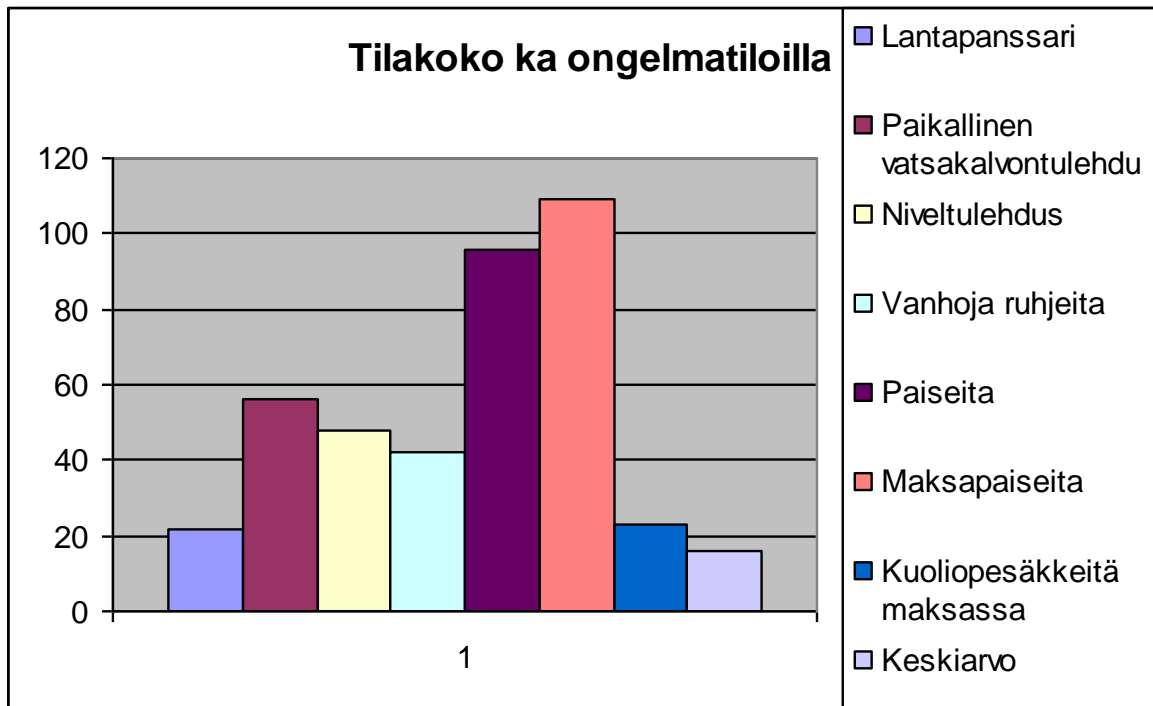


Vanhat ruhjeet

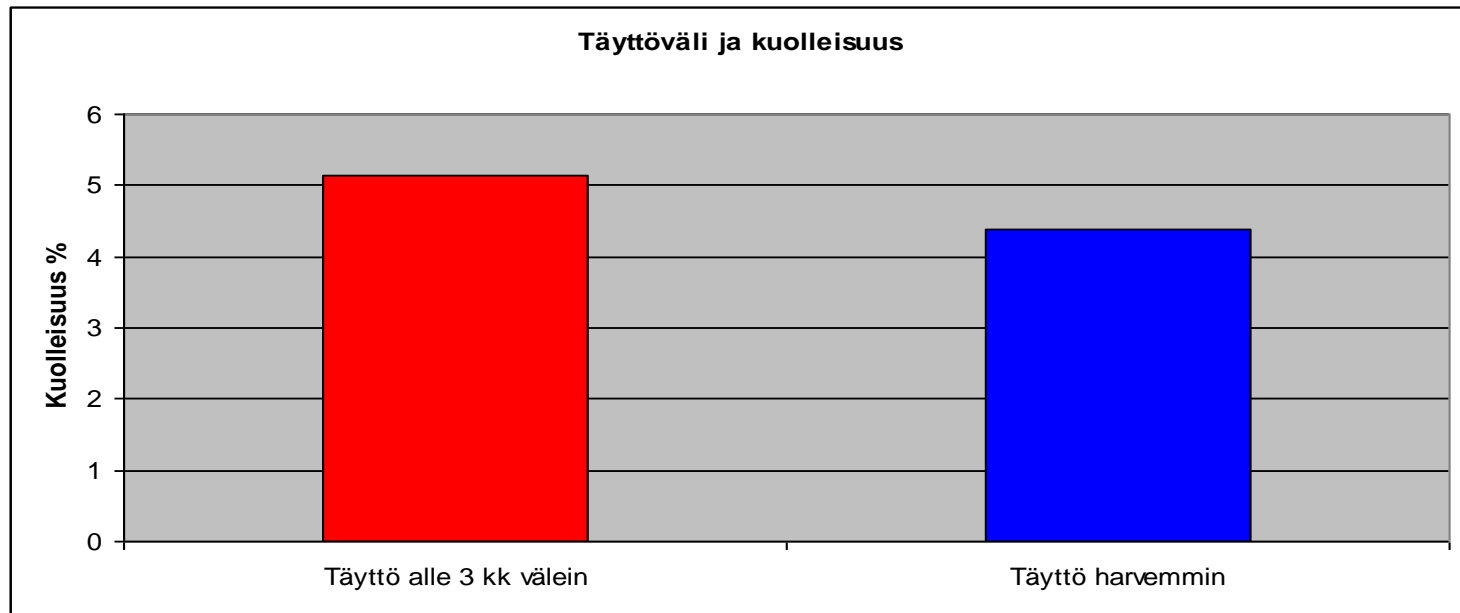
- Kovakourainen käsittely
- Sarvet vs. nupot
- Terävät nurkkaukset ja ulokkeet
- Ylitäyttö (kuljetuksessa, tiloilla)
- Sosiaaliset kontaktit
- Lehmillä sonneja enemmän



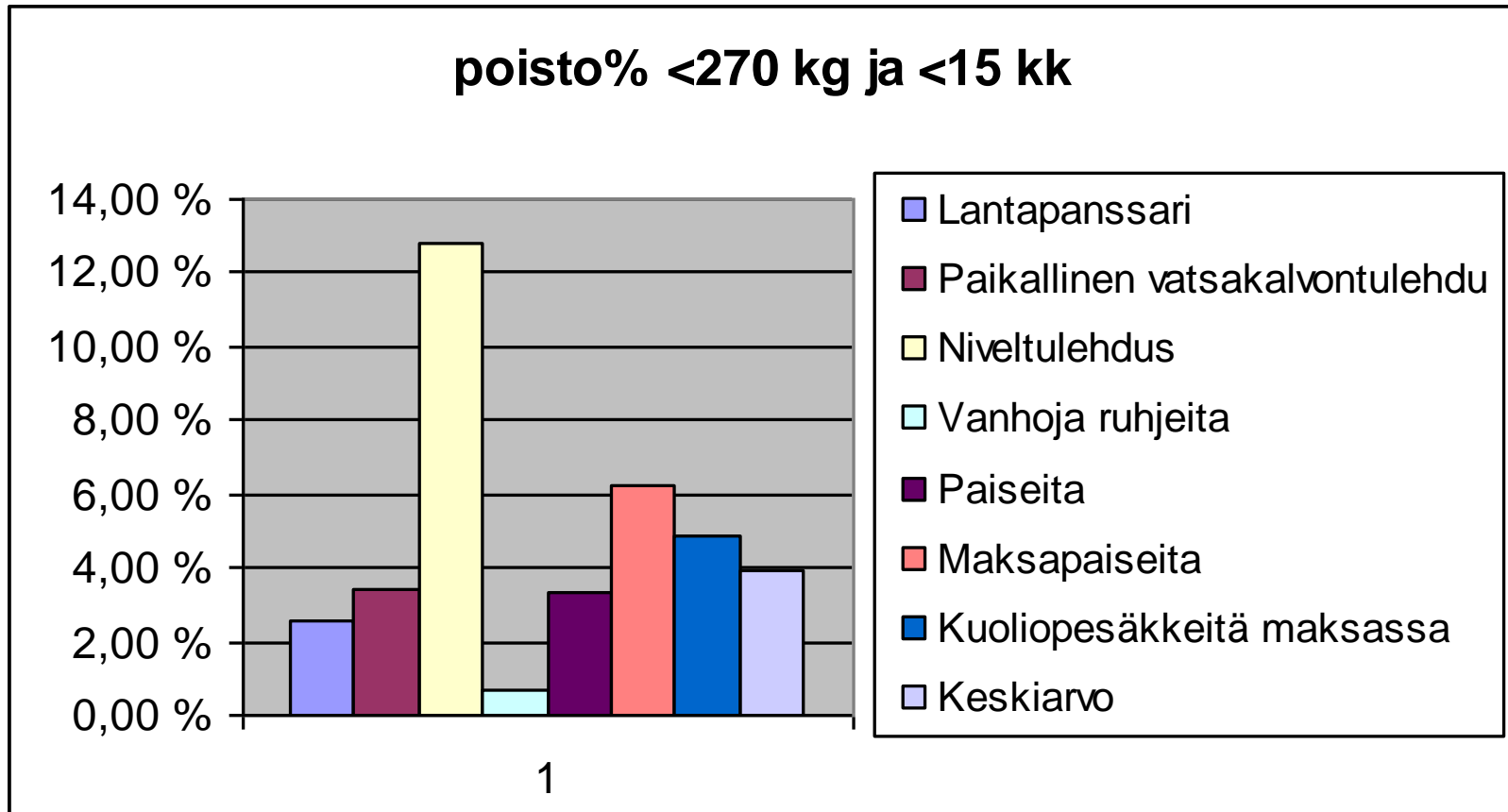
Ongelmat vaihtelevat eri kokoisilla tiloilla



Kasvattamon tiheä täyttöväli nostaa kuolleisuutta

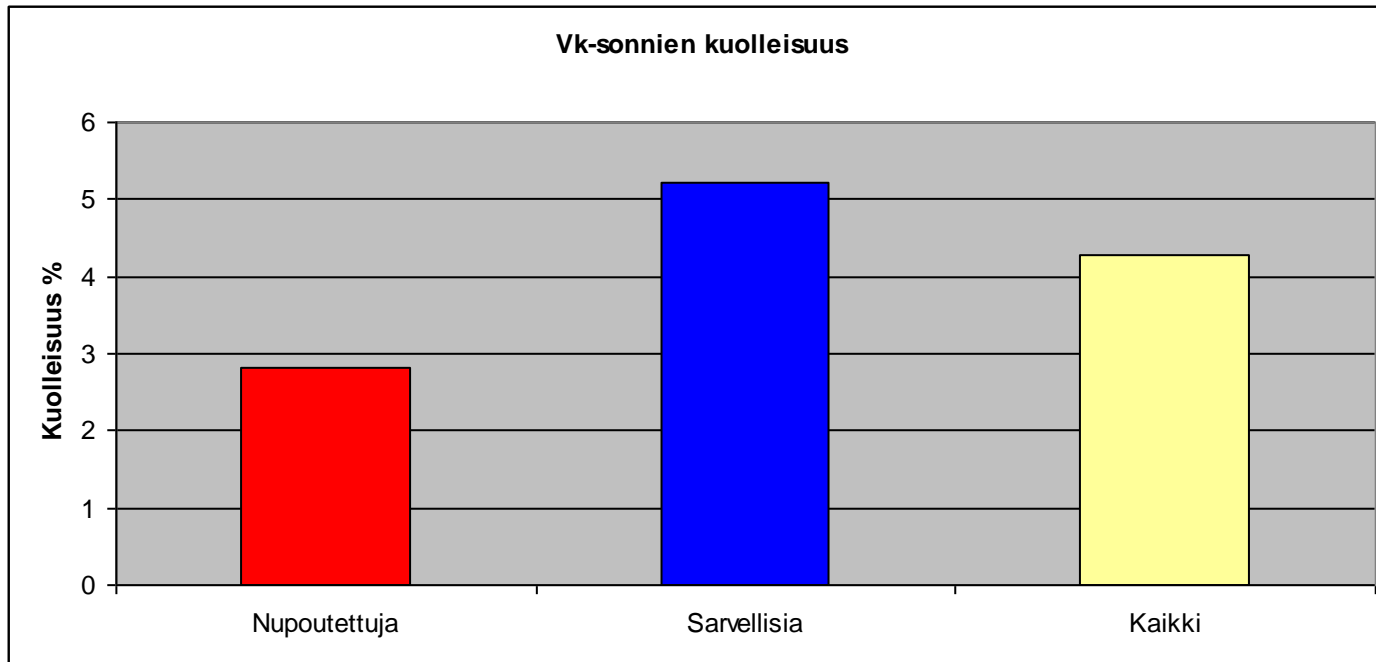


Jalkaviat keskeinen poistojen syy loppukasvatuksessa



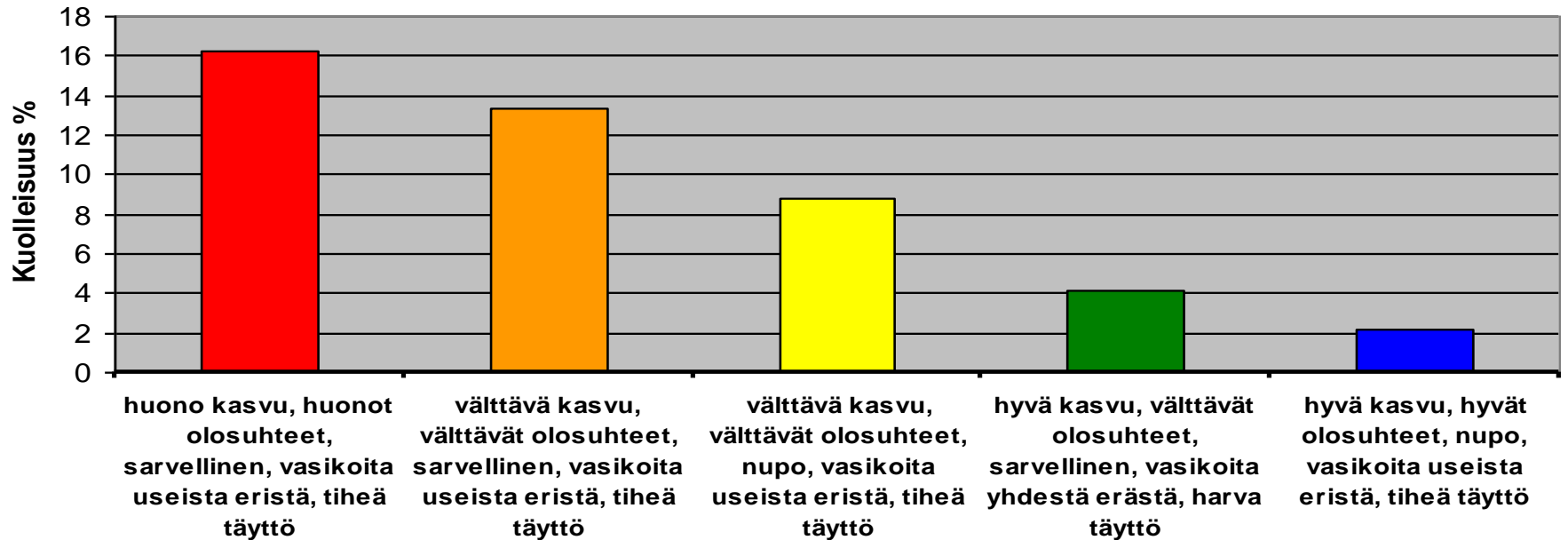
Nupoutus vähentää kuolleisuutta

- Mahdolliset syyt
 - Tapaturmien väheneminen
 - Nupoutuksen myötä tilalla säännöllinen eläinlääkärikontakti
- Runsas neljännes eläimistä tiloilta, joilla kaikki eläimet nupoja



Kuolleisuus vähenee kiinnittämällä huomiota moniin tekijöihin

Vk-sonnien kuolleisuus esimerkkitapauksissa

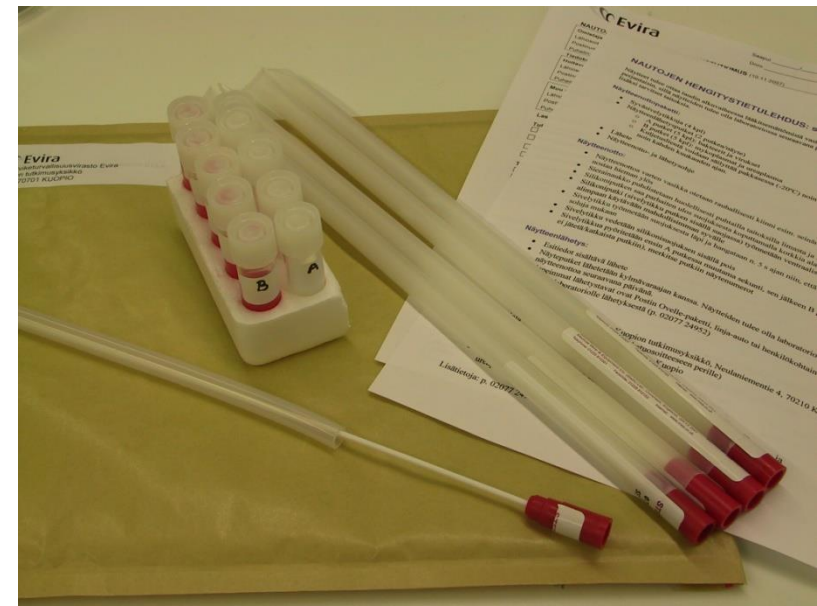


Terveyden avaimet

- Olosuhteet
- Ruokinta
 - Tuotosvaiheen mukainen ruokintasuunnitelmaan perustuva ruokinta
 - Apereseptin tarkkailu
- Huolellinen tarkkailu
- Ongelmiin puuttuminen ajoissa
- Ongelmatilanteissa ei tarvitse selvittää yksin
 - Näytteenotot, ruumiinavaukset
 - Olosuhdeselvityspalvelut tuotantoneuvojilta
 - Ongelmakohtaiset terveydenhuoltosuunnitelmat eläinlääkäreiltä

Tilaongelman selvittäminen: milloin näytteitä?

- Kun lihanautoja kuolee lyhyellä aikavälillä enemmän kuin yksi
- Kun ripuloivia useita
- Kun sairastuvuus / taudinkuva muuttuu selkeästi entisestä
- Kun halutaan seurata antibioottiresistenssiä

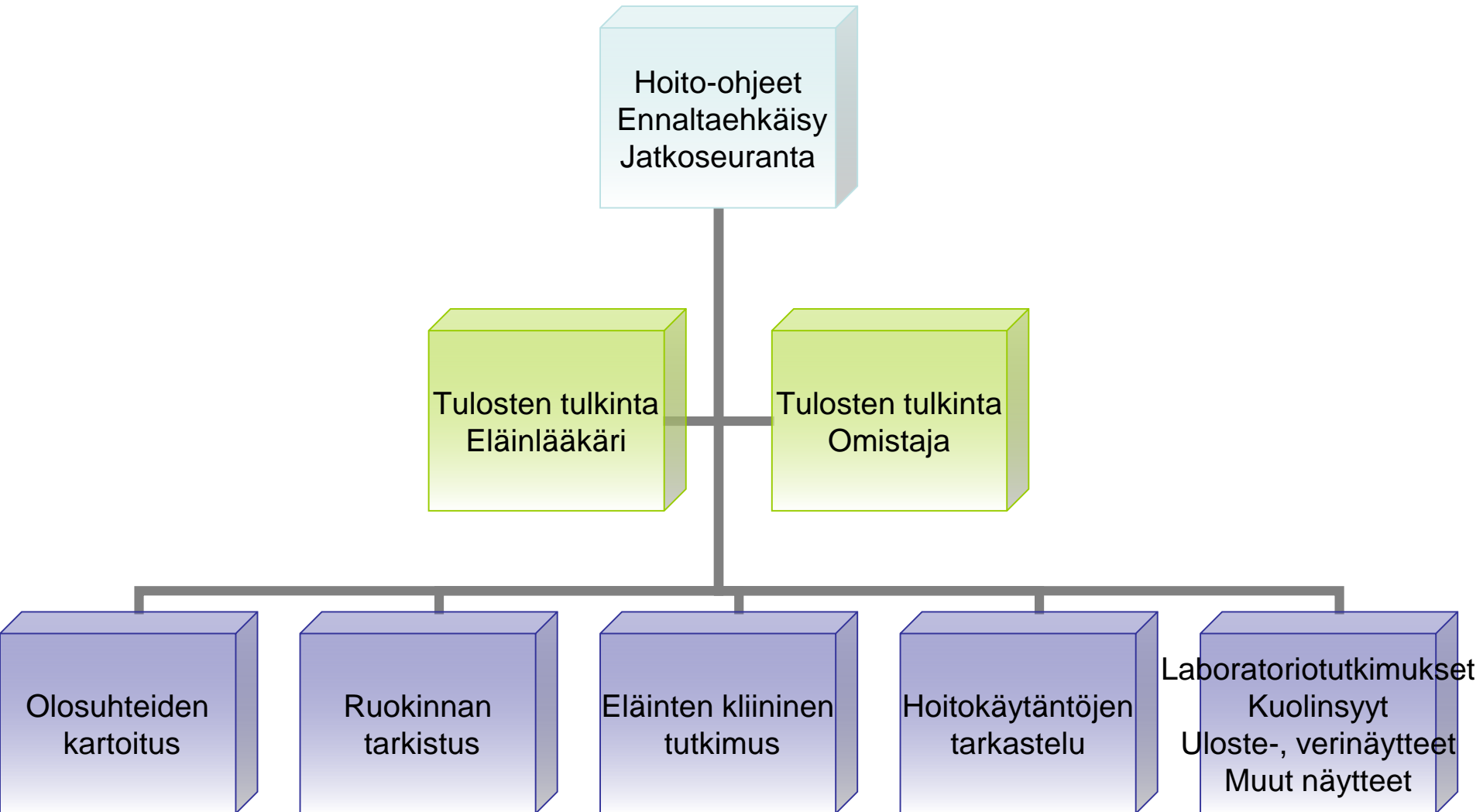


Älä aikaile

- Taudin kroonistuessa alkuperäisen taudinaiheuttajan selville saaminen vaikeutuu
- Alkuperäisiä aiheuttajia usein vaikeampi löytää, kun eläimiä on jo hoidettu ja sairaudet pitkittyneet
- Tarttuva tauti ehtii levitä
- Kasvu heikkenee pitkäksi aikaa
- Taloudelliset tappiot

Sairaudet monisyisiä ja ongelmat tilakohtaisia

Lähde: Evira Paula Syrjälä



Tilaongelman selvittely

- Yhteys eläinlääkəriin
- Näytteenotto:
 - Hengitystieongelmat: syväsivelyt, sierainlimanäytteet, pariseeruminäytteet
 - Ripuliongelmat: ulostenäytteet
 - Kuolemantapaukset: kokonaisten raatojen avaukset, elinnäytteiden tutkiminen
- Tilakäynti

Tilaongelman selvittely

- Tilakäynti:
 - Tilastotiedot: tuotostiedot, kasvut, kuolleisuus
 - Hoitokäytännöt
 - Ruokinta, kuivitus
 - Olosuhteet, olosuhdemittaukset
 - Lääkityssuunnitelma
- Hoitosuunnitelma ja tavoitteet
- Tulosten seuranta: uusi tilakäynti

Raadonavaus antaa tietoa

- Raato jäähdytettävä nopeasti, ei saisi jäätyä
- Edustavin näyte, kun
 - eläin ei lääkitty
 - ei kroonisesti sairas, ei ”räpäle”
 - tyypillisin oirein sairastunut
- Lähetysohjeet www.evira.fi
- Tueksi voidaan ottaa hengitystie- tai ripulinäytteitä

Raadonavausten tutkimuspaikka ja hinta

- Tutkimuspaikat: Kuopio, Seinäjoki ja Helsingissä; yli 50 kg myös Oulu
- Hinnat (12/2010)
 - Kokonainen eläin:
 - Paino yli 400 kg 244,35 € + alv
 - Paino 100-400 kg 109,95 € + alv
 - Seuraava eläin 61,09 € + alv
 - Paino alle 100 kg 61,09 € + alv
 - Seuraava eläin 36,65 € + alv
 - Elinnäytteet ensimmäinen eläin 42,77 € + alv
 - Seuraava eläin 20,76 € + alv

Raadonavaus

