



**RUOKAVIRASTO**  
Livsmedelsverket • Finnish Food Authority

---

# Alkutuotannon laadun todentaminen

---

**Liisa Kaartinen**

Ruokaketju 2 –hankkeen ohjausryhmän jäsen

**ETT:n Ruokaketjuhankkeen  
päätösseminaari**

26.11.2019



**RUOKAVIRASTO**  
Livsmedelsverket • Finnish Food Authority

---

# Miksi laatua on todennettava?

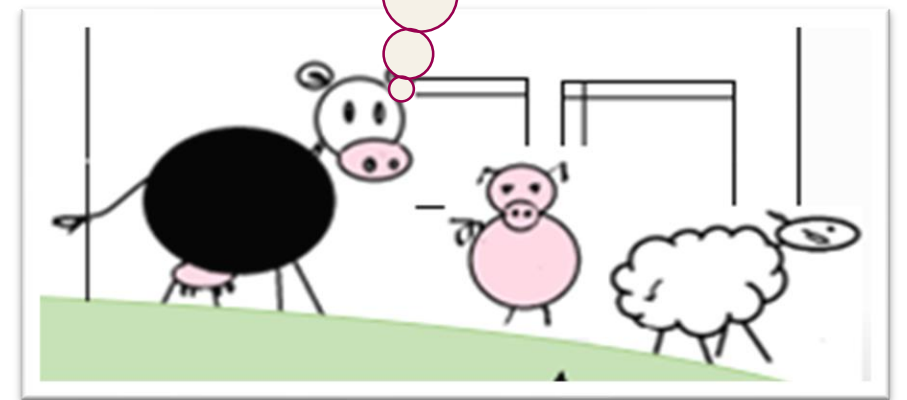
---



# Mitä ei ole kirjattu, sitä ei ole tehty?

- tutkimustuloksia ei ole:  
taudinaiheuttajat, bakteerien herkkyystulokset?
- tilan eläinten terveystilanne?
- lääkkeiden käyttö – paljon vai vähän? mitä lääkkeitä? mihin käyttötarkoitukseen?
- eläinliikenne, tautisuojauskäytännöt – mitä tehty? mitä vielä pitäisi tehdä?
- eläinten hyvinvointi – mitä tehty? mitä vielä pitäisi tehdä?

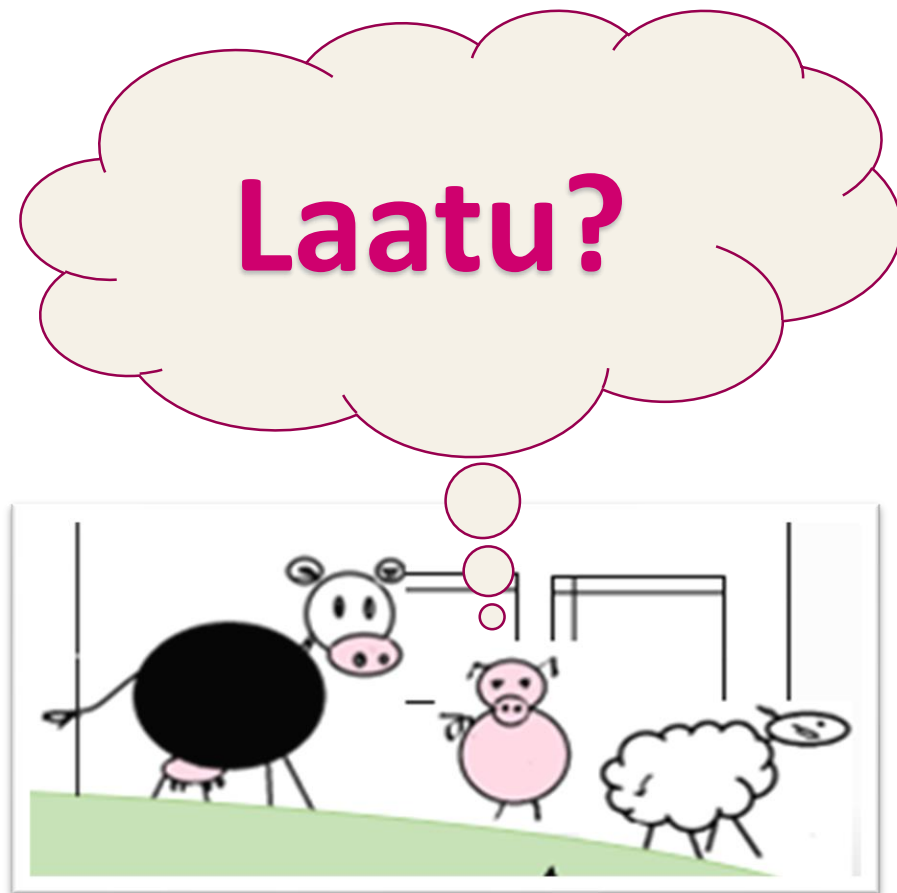
Tiedätkö mitä meille kuuluu ja kuinka voimme? Miten muut tietävät, miten voimme?





# Mitä ei ole sovittu, sitä ei tehdä samoin?

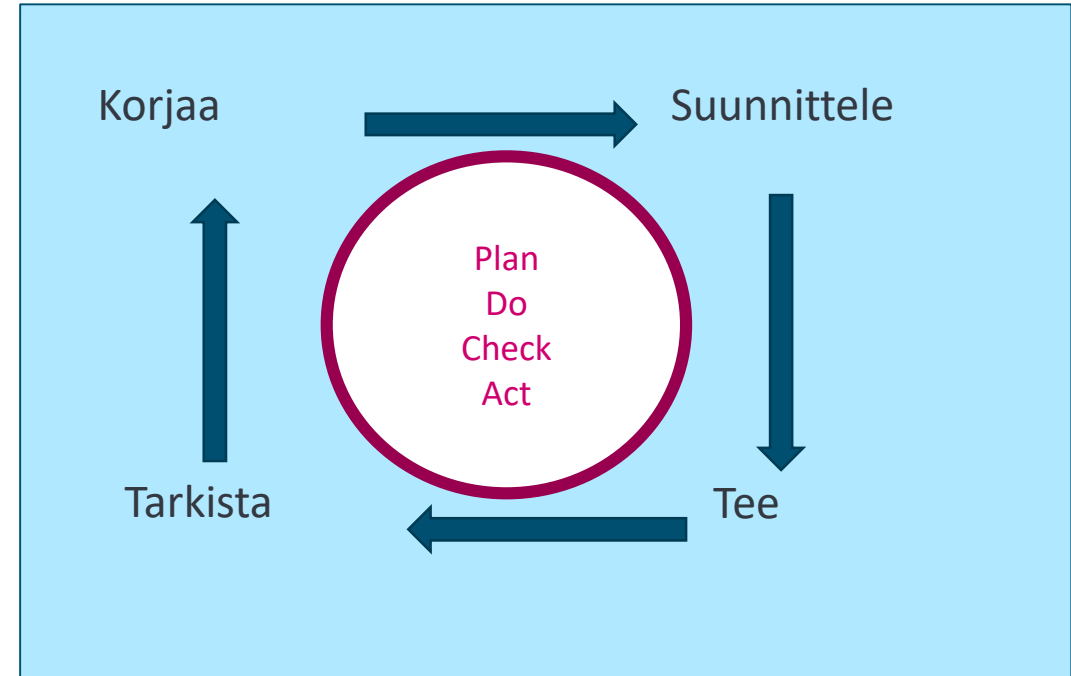
- ei yhtenäisiä toimintatapoja
- ei ohjeistusta
- ei dokumentointia





# Laatua jatkuvalla parantamisella

- työtä tehdään niin, että lopputuote on tehty tehokkaasti, systemaattisesti, laadukkaasti
- toimintatavat kuvataan
- tekemiset dokumentoidaan
- jos havaitaan poikkeamia, tehdään korjaavia toimenpiteitä  
→ jatkuvan parantamisen periaate





**RUOKAVIRASTO**  
Livsmedelsverket • Finnish Food Authority

---

# Miten laatua todennetaan?

---



# Mikä on laatutyön tavoitteena?

## 1. todennetaan että tilalla toimitaan vastuullisesti lainsäädännön vaatimukset täyttäen

Esimerkiksi 1:

- terveydenhuollon käynnit toteutettu vaaditulla käyntitiheydellä, jos SIKAVA- tai NASEVA-tilalle luovutetaan lääkkeitä varalle
  - varalle luovutettuja lääkkeitä käytetään vain terveydenhuoltoeläinlääkärin ohjeistamiin käyttötarkoituksiin
  - toimitaan niin, ettei antibioottivahinkoja tapahdu
    - työntekijät ml. lomittajat perehdytetään ja sitoutetaan lääkkeiden käyttöohjeisiin ja kirjauksien tekoon
- ... ..



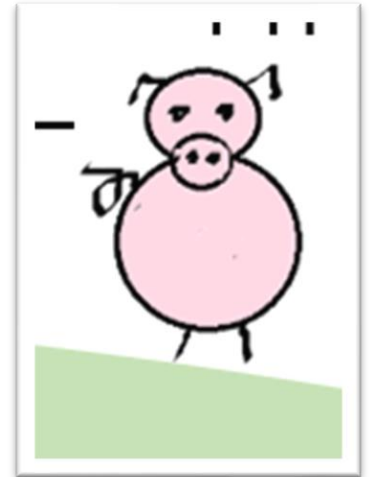
# Mikä on laatutyön tavoitteena?

...

Esimerkiksi 2:

- varmistetaan, että sikojen saatavilla on jatkuvasti riittävä määrä sopivaa materiaalia, jolla siat voivat toteuttaa lajinomaisia käyttäytymistarpeitaan, kuten tonkimista ja tutkimista
  - työntekijät perehdytetään lainsäädännön vaatimukseen
  - kaikki työntekijät sitoutetaan toimimaan ohjeistuksen mukaan

... ..







# Mikä on laatuystön tavoitteena?

...

## 2. kehitetään toimintaa elinkeinon omin vapaaehtoisin toimin

→ säännöt, toimintaohjeet, sektorin laatu järjestelmät

- vastuullinen toimintatapa
- terveystuokitukset, hyvinvoinnin mittarit
- terveydenhuollon jatkuva kehittäminen ja koulutus
- tuotetaan tietoa tilan ja elinkeinon käyttöön

→ tietoa elinkeinon järjestelmiin tilasta ja koko sektorista toiminnan kehittämiseksi





# Laatujärjestelmät, sertifioidut laatujärjestelmät

- laatutyötä tukemaan on olemassa standardeja (esim. ISO 9000) ja laatujärjestelmiä

ETT  
**SIKAVA**

LAATUVASTUU  
KANSALLINEN LAATUJÄRJESTELMÄ

ORGANISATION  
CERTIFIED BY  
**Inspecta**  
ISO 9001

På svenska

🏠 Terveysluokitus Säännöt Rekisteriseloste Ohjeet ja lomakkeet Yhteystiedot

Laatutietoa Sikavasta

Sikavan kansallinen laatujärjestelmä näkyy LaatuVastuu-merkinä

**CERTIFICATE**

Sertifikaatti  
nro 9793-02

**kiwa**

Inspecta Sertifiointi Oy on myöntänyt tämän sertifikaatin, joka varmentaa, että organisaation

**Eläinten terveys ETT ry  
Seinäjoki**

laatujärjestelmä täyttää seuraavan standardin vaatimukset  
**ISO 9001:2015**  
Sertifioituihin sisältyvä toiminta

**Tuotantoeläinten terveydenhuoltopalvelut sianlihan tuotantoketjulle,  
Seinäjoki ja Lievestuore.**

Sertifikaatti on myönnetty 2018-08-31  
(alkuperäinen myönnetty 2017-03-03).  
Sertifikaatti on voimassa 2020-03-03 asti.

*Mikko Törmänen*  
Mikko Törmänen, toimitusjohtaja

Sertifikaatti on voimassa edellyttäen, että organisaation laatujärjestelmä täyttää jatkuvasti edellä mainitun standardin ja yleisen ohjeen ABC 200 vaatimukset. Sertifikaatin voimaansäilytyksen voi tarkistaa osoitteesta [www.inspecta.fi](http://www.inspecta.fi)

Inspecta Sertifiointi Oy  
P.O. Box 1000,  
Sörnäsankatu 2  
FI-00001 Helsinki,  
Finland  
Tel. +358 10 521 600

**IONet**

**kiwa**  
certified  
ISO 9001

**FINAS**  
Finnish Accreditation Centre  
8002 (EN ISO/IEC 17021-1)

Inspecta Sertifiointi Oy



# Tietojen hyödynnys – tiedolla johdetaan

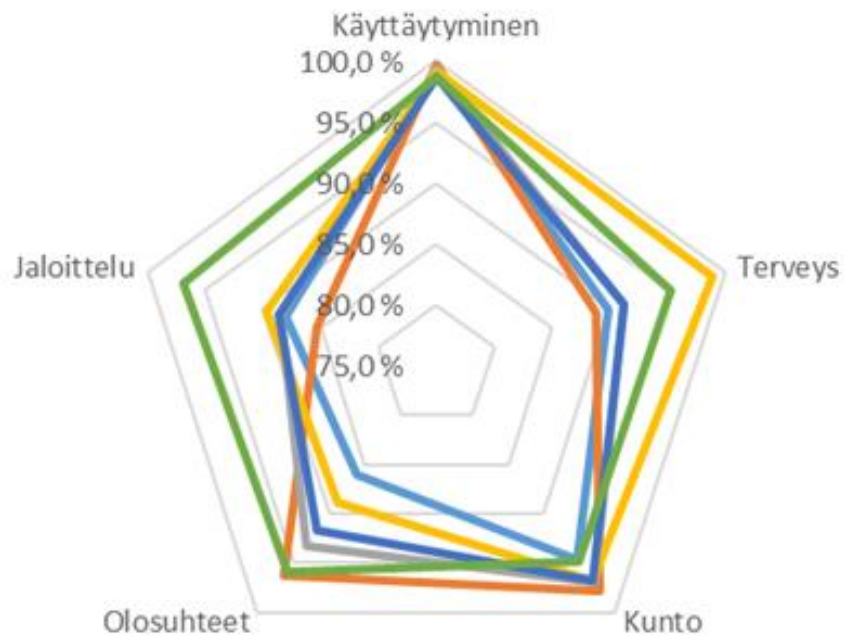
- terveydenhuoltotyön ja muun tiedon kerääminen terveydenhuollon järjestelmiin tai muutoin
- tietojen hyödynnys
  - tilan käyttöön tietoa eläinten terveydestä ja hyvinvoinnista
    - ➔ tilan toiminnan kehittäminen
  - kokoomatietoa koko elinkeinon käyttöön
    - ➔ hyvien käytäntöjen jakaminen, kehityskohteiden tunnistaminen, ...
  - kansallinen tieto tukee elintarvikkeiden markkinointia
    - ➔ lisään avoimuutta ja lisäämään kuluttajien luottamusta
    - ➔ tuetaan elintarvikeviennin edellytyksiä

# Tietoa eri ikäryhmien tilanteesta ja eri tuotantosuunnista



Nasevan terveydenhuoltokäyntien yhteenveto osa-alueittain ja eläinryhmittäin (100% on osa-alueen maksimitaso)

— Lypsylehmät — Vasikat 0-3 kk — Vasikat 3-6 kk — Hiehot — Sonnit — Emolehmät



Kuva: Tuomas Herva



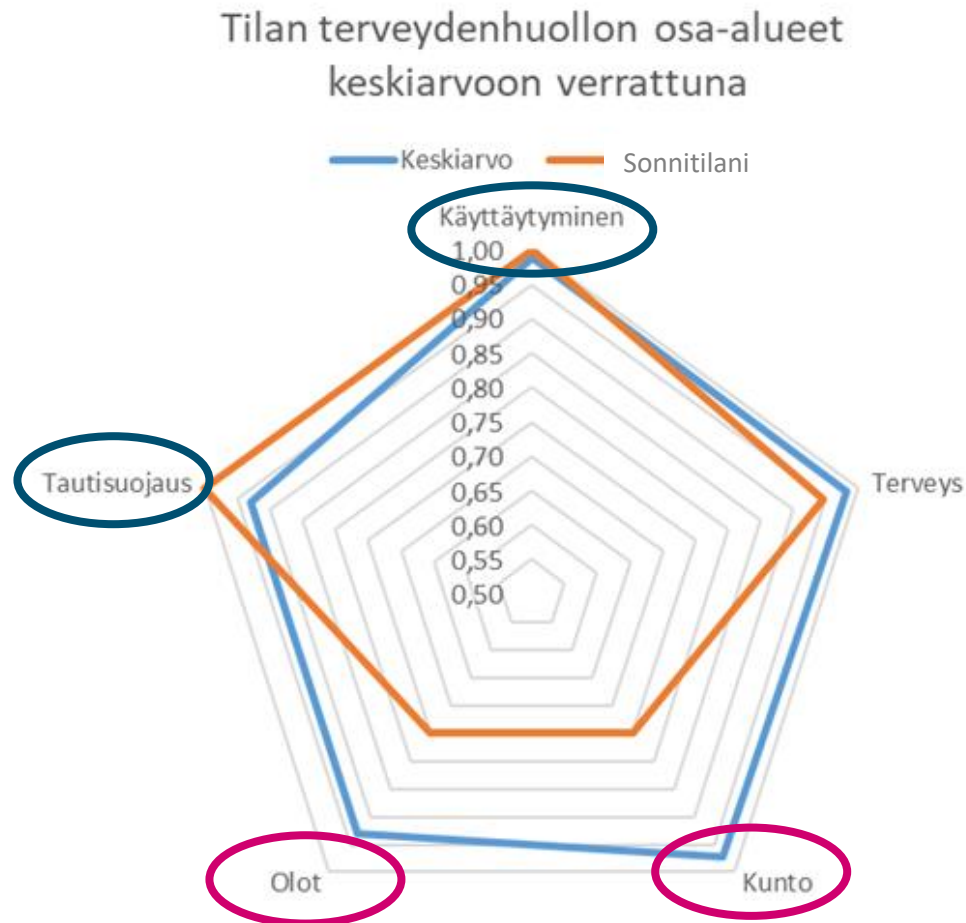
**RUOKAVIRASTO**  
Livsmedelsverket • Finnish Food Authority

---

# Miten tilani hyöttyy laatuystöstä?

---

# Työkaluja oman tilan kehittämiseen - esimerkki

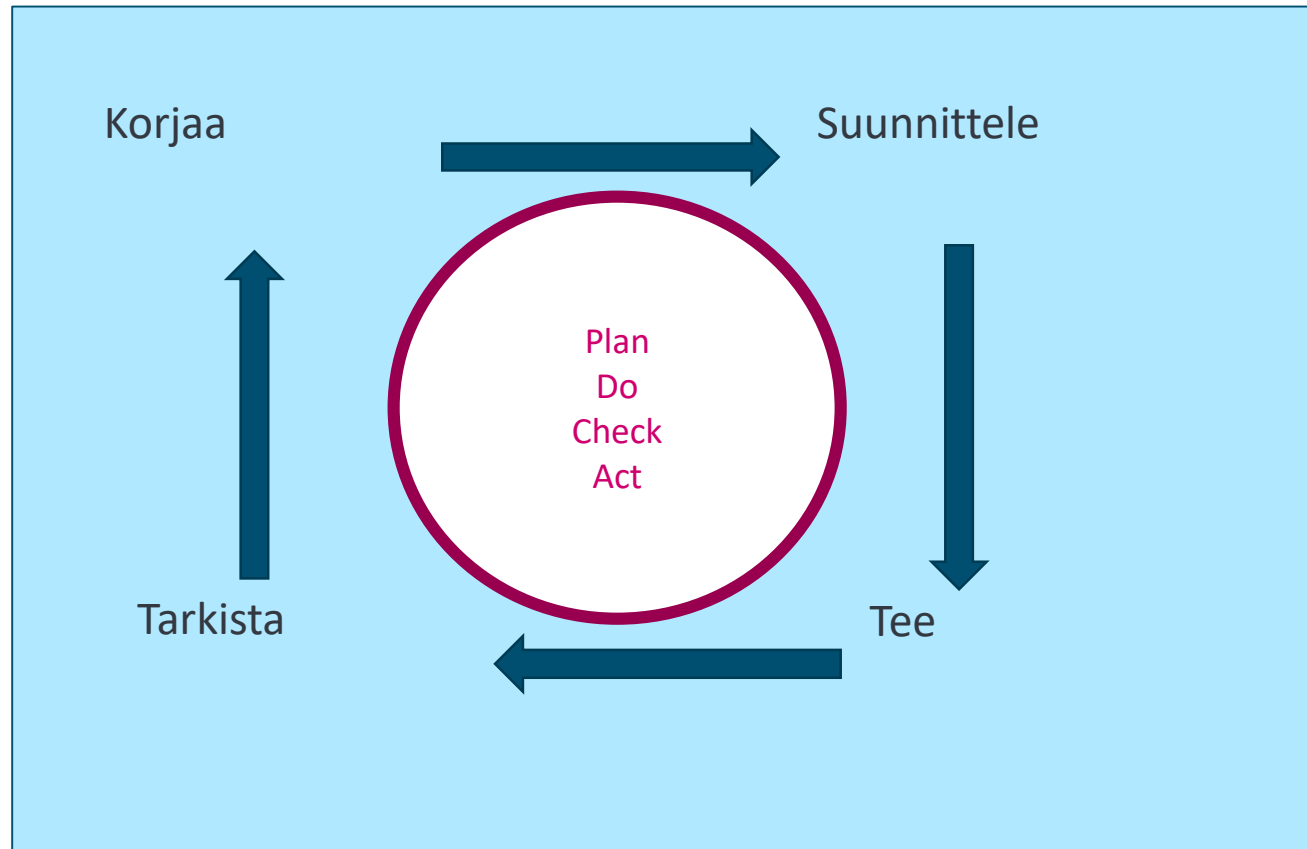


Kuva: Tuomas Herva

- missä ovat vahvuuteni?
- miten säilytän nämä vahvuudet?
- missä osa-alueella jään alle tilojen keskiarvon?
- pystynkö parantamaan toimintaani jollakin näistä osa-alueista?
- keitä tarvitsen mukaan kehittämisessä?



# Laatu on työkalu kehittää tilan toimintaa





**RUOKAVIRASTO**

Livsmedelsverket • Finnish Food Authority

**Laatua tehdään yhdessä!**

**Kiitos!**