

Lypsyllä

MTT Maitokoneet

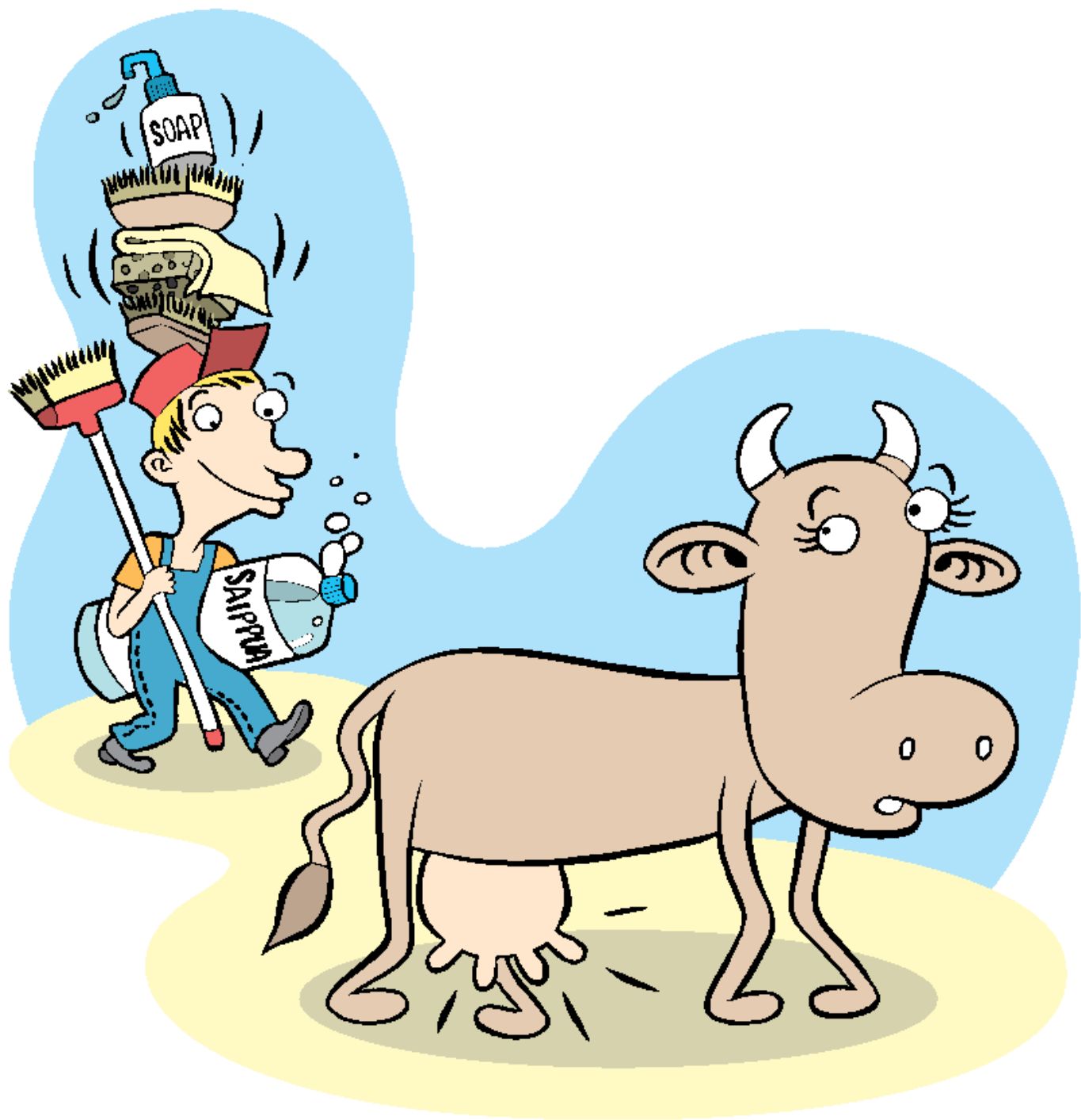
28.10.2009

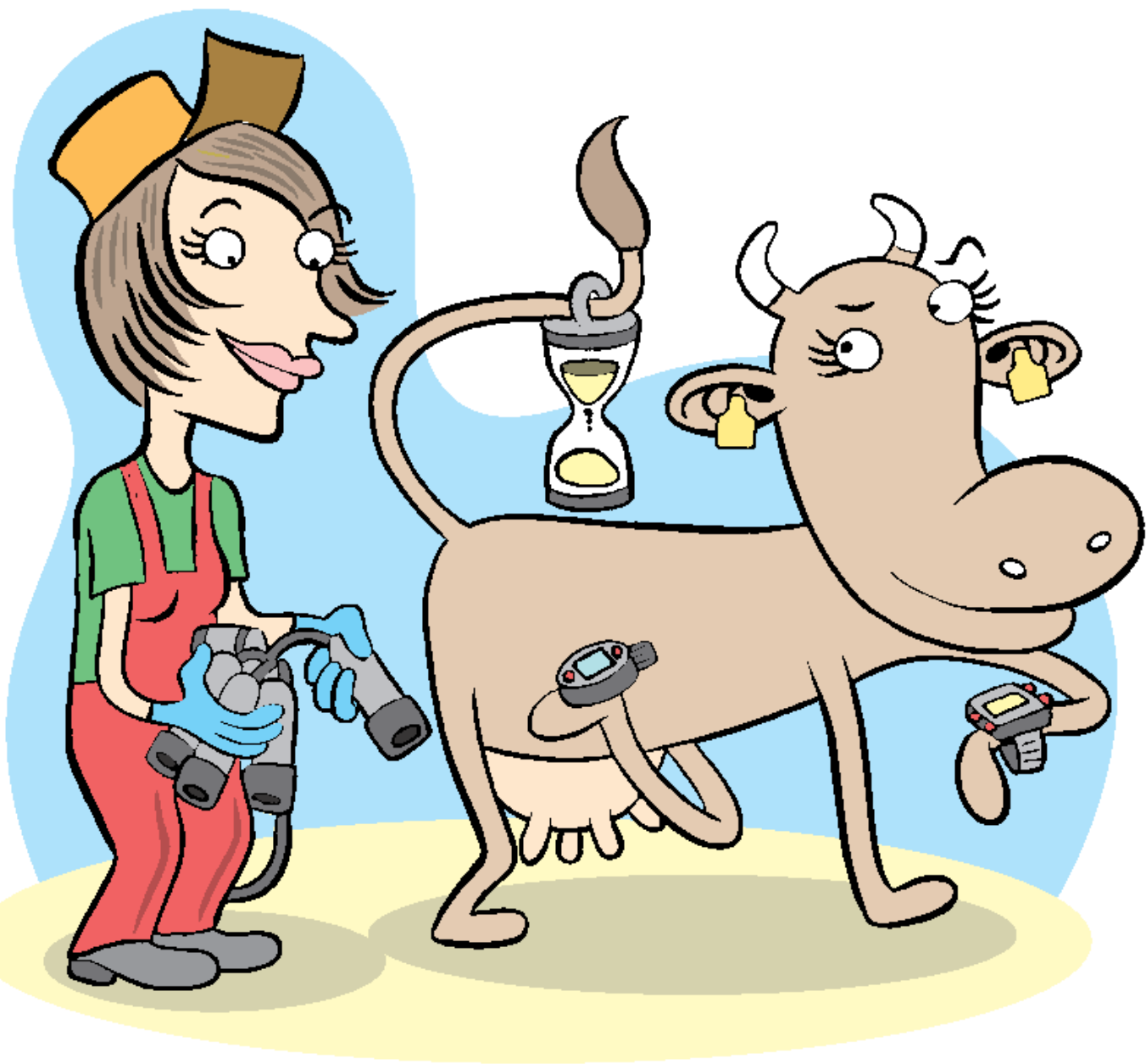
Mitä seuraavat kuvat kertovat?

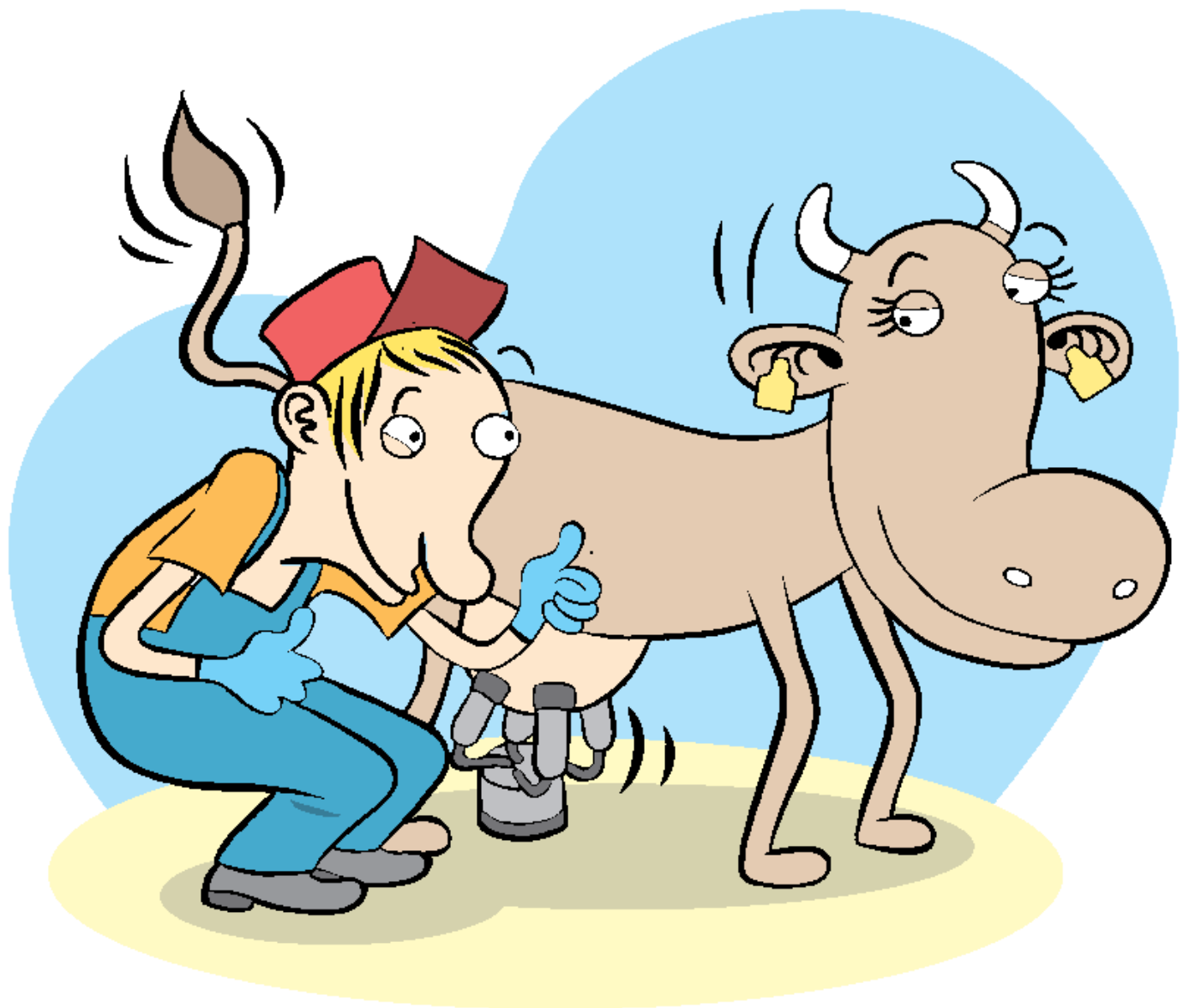


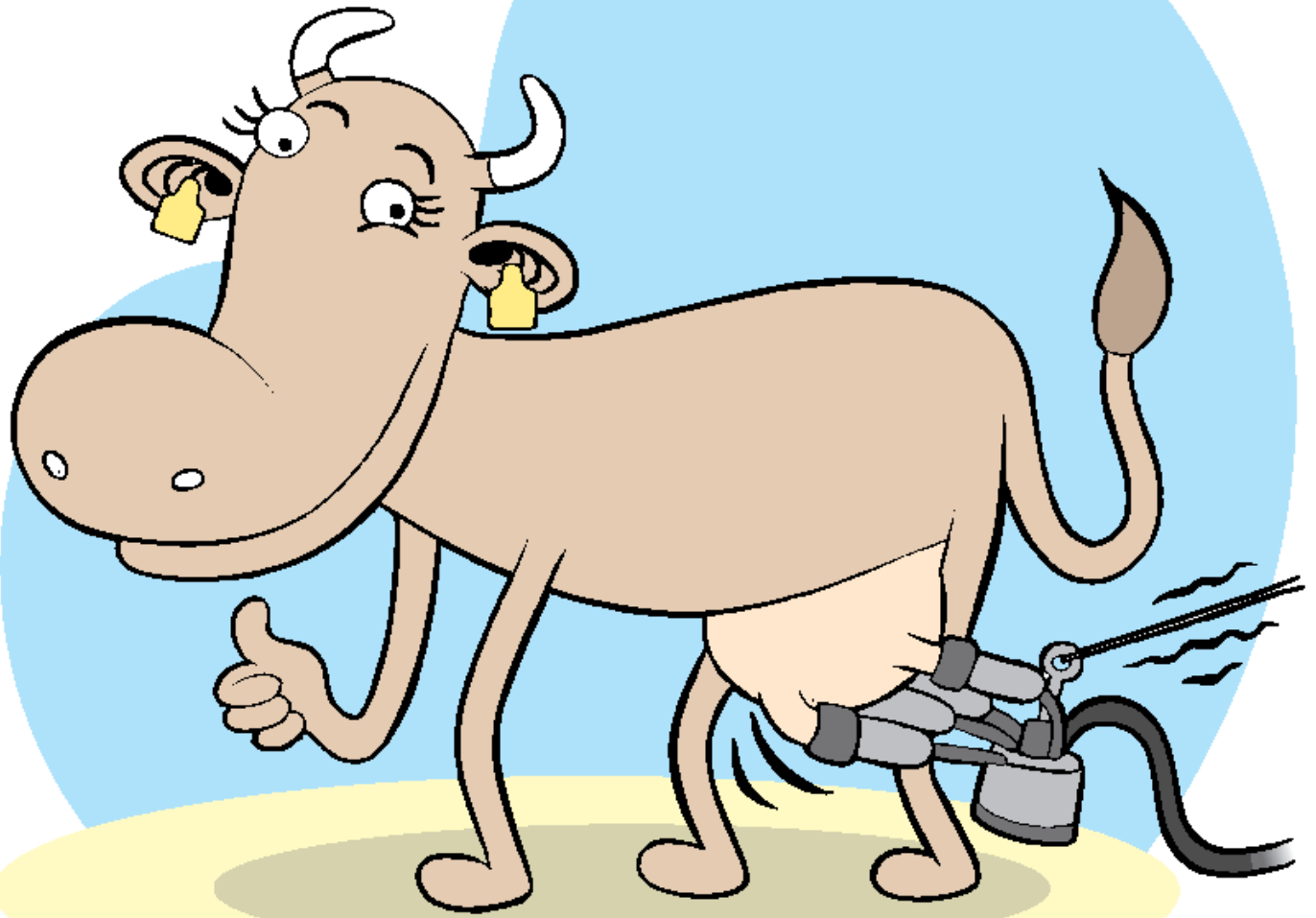










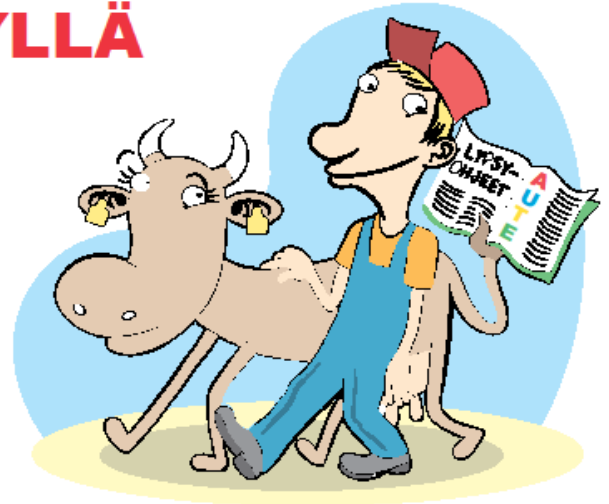




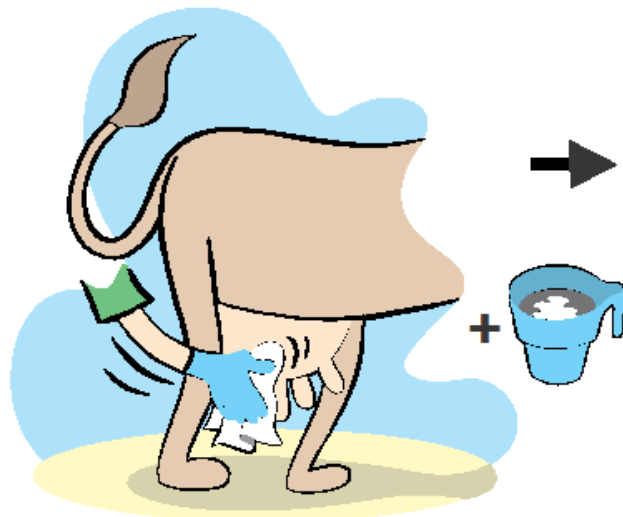
LYPSYLLÄ



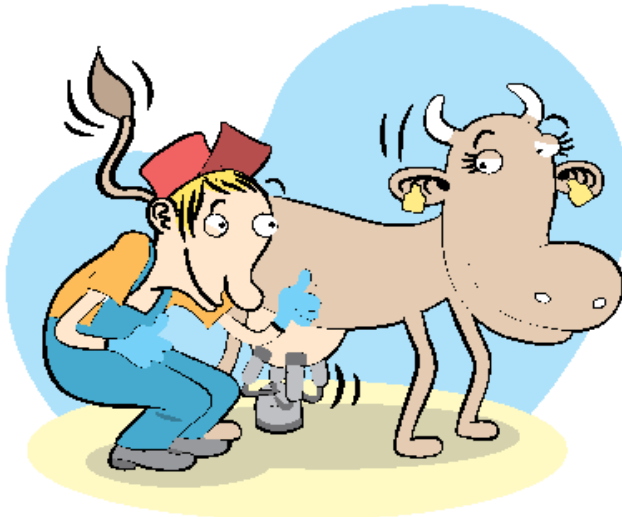
Toimi rauhallisesti ja pidä minut ja ympäristöni puhtaana.



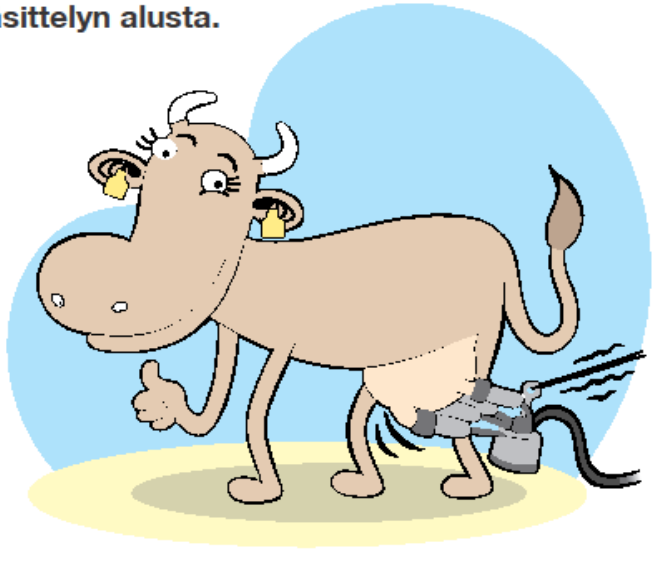
Tunnethan sinä minut kun minäkin tunnen sinut?



Kiinnitä lypsin viimeistään 2 minuutin kuluttua esikäsitteilyn alusta.



Säädä lypsin oikeaan asentoon.



Irrota lypsin ennen tyhjälypsä.